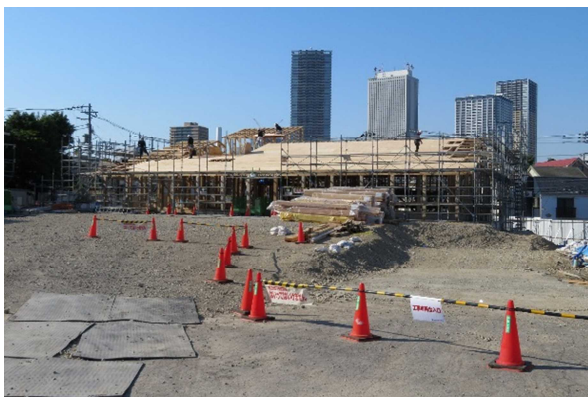


高田小学校跡地公園施設概要

令和元年5月30日
豊島区公園緑地課
秩父市森づくり課

- 1 名称： 高田小学校跡地公園施設新築工事
- 2 工期： 平成30年7月10日～令和元年12月27日
- 3 発注者： 豊島区
- 4 施工者： 株式会社歌工務店
- 5 工事費： 228,960千円、(うちテラス部分 約35,000千円)
- 6 補助金額： 国：37,000千円(未収市街地総合整備事業)
都：18,500千円(都市計画交付金)
合計：55,500千円
※補助率 補助対象事業費の3/4以内(国1/2・都1/4)
- 7 木質化面積： 336.1m²(地上1階建築面積)
- 8 木材利用量： 柱の総材積は10.35m³(うち秩父産木材1.45m³、柱15本)
主要構造部(土台・梁・柱)の総材積は48.3m³
- 9 木材産地： 秩父産木材の産地は「秩父市定峰セイブ久保地内」
- 10 P R： 地域コミュニティ、公園管理、防災の拠点



全 景



ウッドテラス部分