

# 秩父の森林・林業と統計

平成 27 年版  
(平成 26 年度実績)



埼玉県秩父農林振興センター



## 利 用 さ れ る 方 へ

本書は、埼玉県秩父農林振興センター管内（東秩父村を除く秩父郡市）における森林・林業の概要を数表で紹介するものです。

利用にあたっては、次のことに留意してください。

- 1 平成17年4月1日付けをもって、秩父市、吉田町、大滝村及び荒川村の4市町村が合併して新しく秩父市として、また、平成17年10月1日付けをもって小鹿野町、両神村が合併して新しく小鹿野町として発足しましたが、本書では、原則として旧市町村における統計を併記することとしました。なお、この原則により難しい場合は、その旨及び内容を注記しました。
- 2 本書は、主として秩父農林振興センターで調査した資料に基づいて編集したのですが、他機関から収集した資料については、脚注に資料の出所を記述しました。
- 3 数表中、年次とあるものは暦年（1月～12月）、年度とあるものは会計年度（4月～翌年3月）、年月日とあるものはその期日現在を示したものです。なお、年の表示がないものは年度を示しています。（例；16…平成16年度）
- 4 数表中の符号の用法は、次のとおりです。
  - 0 単位未満のもの
  - … 事実不祥のもの
  - － 事実のないもの
  - 空白 未算出のもの

※四捨五入の関係で、縦横の計が一致しない場合があります。
- 5 本書に載せた数字は基本的に平成25年度の実績ですが、組織等26年4月1日現在と脚注付で記載してあるものもあります。

☆本書についての問い合わせは、下記へご連絡ください。

- (1) 間伐・造林、木材利用、治山、森林管理道、彩の国みどりの基金のことについては  
林 業 部 TEL0494-24-7215
- (2) 森林・林業全般、森林計画、県営林、森林保全、きのこ等特用林産、森林利用、「みどりの村」・「県民の森」及び「彩の国ふれあいの森」のことについては  
林 業 部 TEL0494-25-1312
- (3) 埼玉県農林公社営林のことについては  
埼玉県農林公社 森林局 TEL0494-25-0291

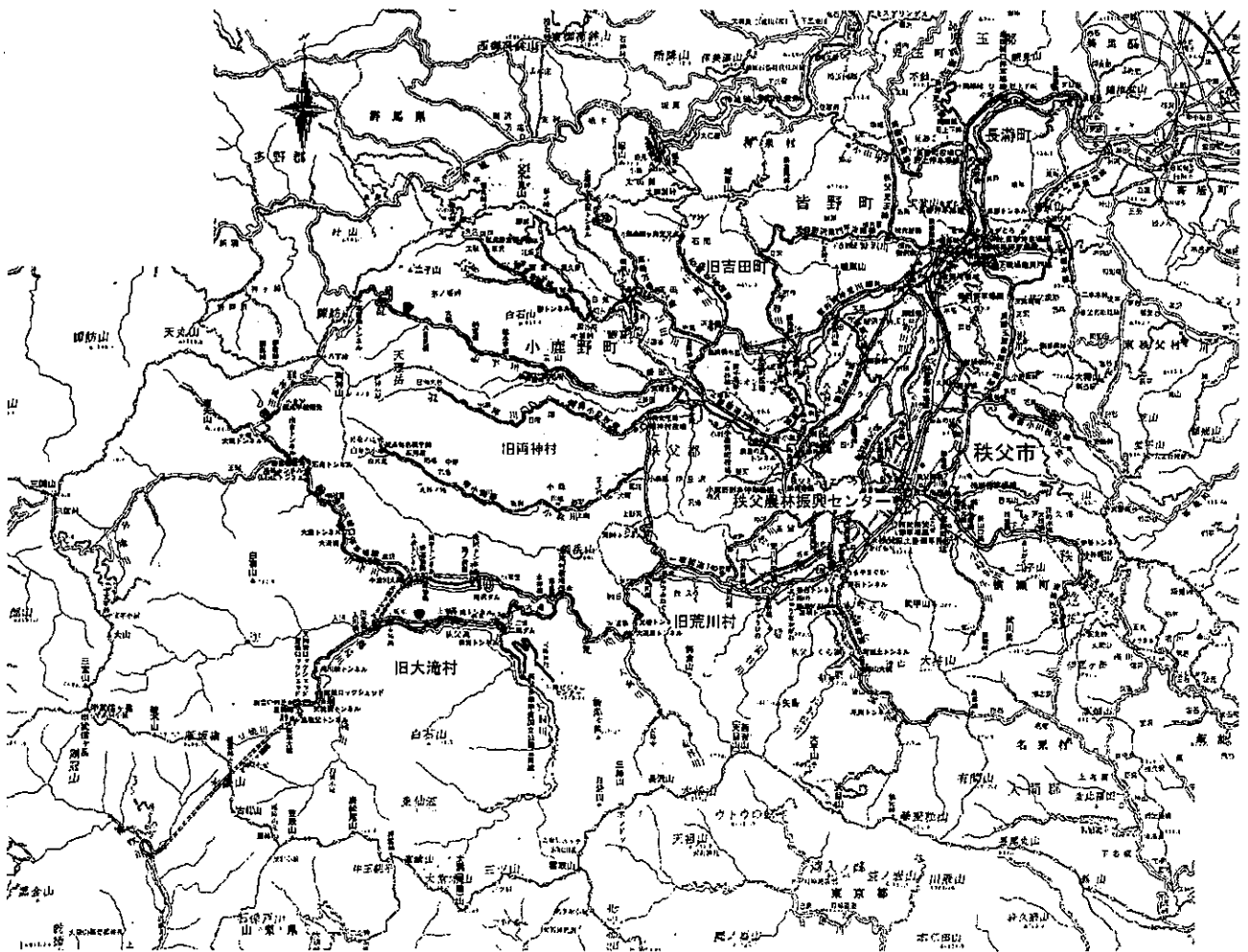
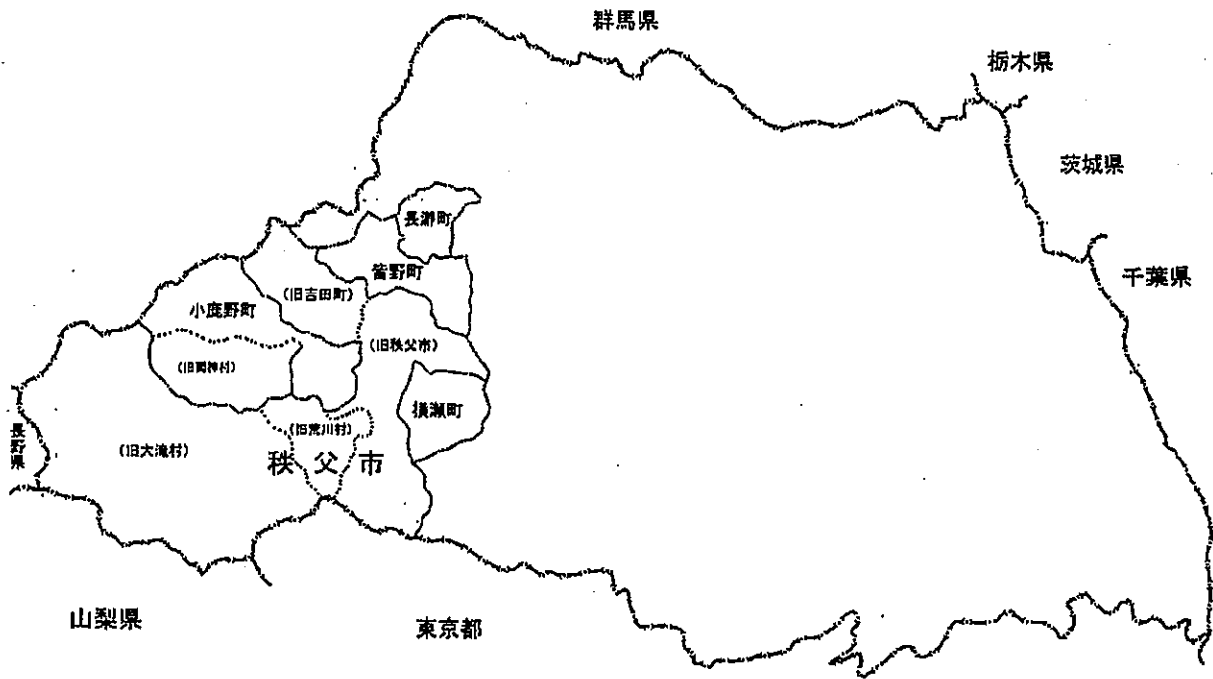
## 目 次

1	秩父地域図（秩父農林振興センター管内）	1
2	地域の概要	2
3	森林・林業の概要	3
4	グラフで見る主な森林・林業	4
5	森林の現況	
	(1)市町村別森林面積・蓄積	6
	(2)所有形態別森林面積・蓄積	7
	(3)市町村別森林資源構成表	8
	(4)保有山林面積別林家数	9
	(5)制限林の種類別面積	10
6	森林計画	
	(1)地域森林計画の概要	12
	(2)森林の保全等に留意すべき森林の地区	12
	(3)公益的機能別施業森林の面積	12
	(4)森林経営計画の認定状況	13
	(5)伐採届	14
	(6)市町村森林整備計画等の概要及び振興山村等の指定状況	14
	(7)森林の土地の所有者届出届出の状況	14
	(8)水源地域保全条例に基づく事前届出の状況	14
7	造林	
	(1)造林実績	15
	(2)間伐実績	16
	(3)作業道開設実績	18
	(4)保育実績	19
	(5)治山事業による保安林整備実績	21

8	県営林及び公社営林	
(1)	県営林の市町村別面積・蓄積	22
(2)	県営林事業実績	22
(3)	県営林立木処分実績	23
(4)	県営林素材生産実績	23
(5)	市町村別公社営林の面積	24
(6)	公社営林事業実績	25
9	森林の保全	
(1)	松くい虫の被害と駆除実績	27
(2)	獣害の防除実績	28
(3)	林野火災発生状況	29
(4)	気象災害発生状況	29
(5)	森林国営保険	31
(6)	林地開発状況	33
10	林産及び特用林産	
(1)	素材生産状況	34
(2)	特用林産物の生産状況	35
(3)	木材センターの共販状況	37
11	林業・木材産業構造改革事業市町村別実績	39
12	林業の担い手	
(1)	林業就業者数の推移	42
(2)	森林組合の現況	43
(3)	森林組合作業班員の就労状況	44
13	森林の総合利用施設	
(1)	県民の森等の施設及び利用状況	45

14	治山及び保安林	
(1)	治山事業の実績	47
(2)	山地災害危険地区の箇所数・面積	48
(3)	地すべり防止区域	48
(4)	保安林の現況	49
(5)	保安林の伐採及び土地形質変更許可	50
15	森林管理道	
(1)	市町村別民有林森林管理道の現況	51
(2)	管理主体別森林管理道の現況	52
(3)	森林管理道事業の実績	53
16	「彩の国」みどりの基金」活用事業	54
17	林業機械の保有状況	58
18	林業改善資金貸付状況	59
19	森林少年団の状況	59
20	企業団体による森づくり状況	60
21	林業関係団体	61
22	秩父農林振興センターの組織概要	62

1 秩父地域図（秩父農林振興センター管内）



## 2 地域の概要

秩父地域は、埼玉県の西部に位置する秩父山系の中の盆地で、東京都、山梨県、長野県及び群馬県の山岳地帯に接し、荒川上流域の水源地帯でもある農林業を主体とした山村地域である。

### 区域面積

89,250 haで県土の24%を占めている。平成17年3月までは秩父市、横瀬町、皆野町、長瀬町、吉田町、小鹿野町、両神村、大滝村及び荒川村の9市町村で構成されていたが、平成17年4月に秩父市・吉田町・大滝村・荒川村が合併して新しく秩父市に、平成17年10月に小鹿野町・両神村が合併して新しく小鹿野町となった。

区域の大部分は森林であり、そのほとんどは秩父多摩甲斐国立公園及び武甲県立自然公園など5つの県立自然公園として都市住民に憩いの場を提供している。また、首都圏の水需要に応えるため、二瀬ダム、浦山ダム、合角ダムにつづき、滝沢ダムが建設された。

### 人口

平成17年度の国勢調査で114,595人であったが、平成22年度の国勢調査では108,226人と減少傾向である。

### 地形

東西に長く、標高は200～2,500 mにわたり、秩父盆地周辺の丘陵地帯を除き、ほとんどが急峻な山岳地帯でV字型溪谷を形作っている。

### 気象

年間降雨量1,300 mm前後で、年平均気温は13℃と県内で最も寒冷な地域となっている。平成26年2月には、積雪深98cm（秩父气象台）の大雪を記録した。

### 交通

鉄道は、秩父鉄道が熊谷市から秩父市街地を経て秩父市荒川白久まで、西武鉄道が東京都豊島区から横瀬町を経て秩父市中心部まで運行されている。国道は、140号線が熊谷市から秩父市を経て雁坂トンネルにより山梨県山梨市へ、299号線が、飯能市から秩父市を経て群馬県神流町へ通じている。県道等の道路では、県道吉田万場線が秩父市から群馬県神流町へ、秩父市道大滝幹線17号線が長野県川上村へ、森林管理道上野大滝線が群馬県上野村へと通じている。

### 産業

江戸時代からの絹織物（秩父銘仙）等繊維工業が衰退し、武甲山の石灰石、セメント関連産業も減産が続いている。一方で、エレクトロニクスなどの先端技術産業が進出し、工業団地の整備等地域の振興が図られている。

観光面においては、地質学的にも貴重な長瀨をはじめ、紅葉が美しい中津峡・両神山などの緑豊かな自然や景勝地があり、秩父夜祭りに代表される多くの祭りや秩父34か所観音霊場等、歴史・文化の宝庫として、埼玉を代表する観光地となっている。



### 3 森林・林業の概要

森林は、林産物を供給するばかりでなく、県土の保全、水資源のかん養、保健休養の場の提供等、多面的機能を有しており、環境保全に関心が高まる中で、県民生活と深くかかわり安全で快適な環境の形成に寄与している。特に、近年、地球の温暖化が深刻化している中でその原因でもある二酸化炭素を吸収・貯蔵する機能が注目されている。

これら森林の多面的機能を今後も維持・増進していくためには、森林を適切に整備し、健全な状態を維持することが不可欠である。これには、森林を伐って植えて育てるサイクルを繰り返す森林循環を推進するとともに、間伐材をはじめとする木材を積極的に活用するなど、林業生産活動を活発化することが重要な課題となっている。

#### 森林面積

県全体の森林面積の62%を占める75,454 haで、所有割合は国有林16%、民有林84%であり、民有林のうち73%を私有林が占めている。

民有林の人工林は、その多くが昭和30年代をピークに戦後の拡大造林推進期に造成されたもので、保育・間伐対象林分が多く占めている。人工林率は、47%と県平均53%を下回っており、森林の管理に不可欠な森林管理道の整備については、森林1ha当たりの密度が6.7m/haと、県平均9.0m/haに対して比較的低い地域である。

#### 造林面積

昭和38年の1,100 haをピークにその後減少し続け、平成17年度には16haまで減少したが、その後若干増加し、平成26年度は26haとなっている。県造林は、昭和58年度に埼玉県森林公社（現埼玉県農林公社）が設立され公社造林に移行した。農林公社は昭和59年から植林を開始し、昭和63年度の249haをピークに減少し、平成26年度の造林面積は22haとなっている。

#### 林家戸数

2,723戸（森林所有規模1ha以上）で、このうち5ha未満が73%と極めて零細で、そのほとんどが農業や会社勤め等によって生計を維持しており、財産として森林を所有する傾向が強い。

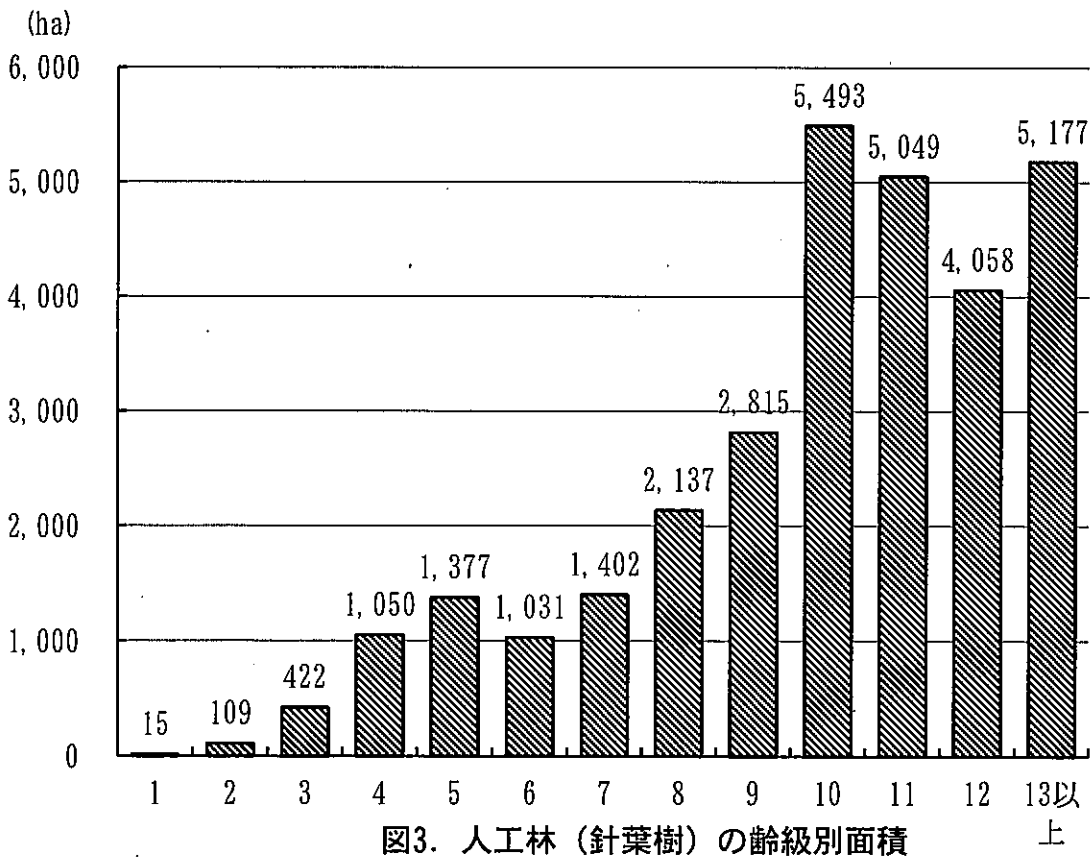
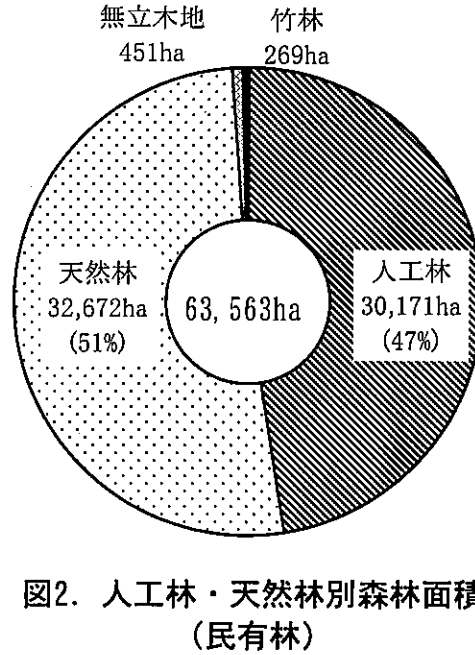
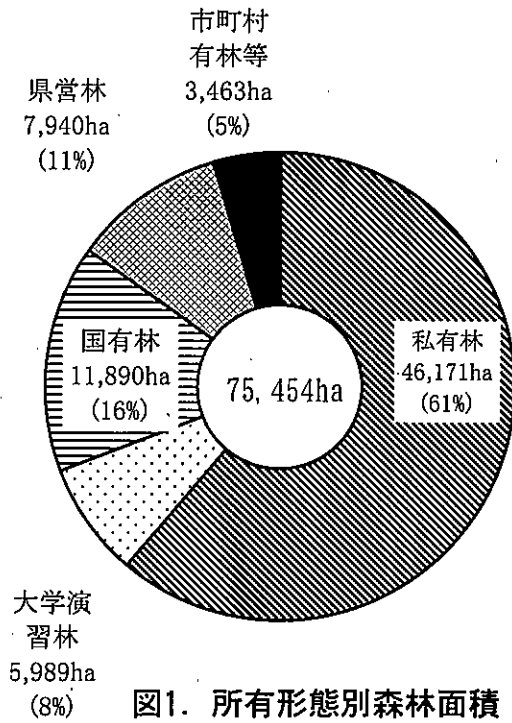
#### 特用林産物

しいたけ等きのこ類の生産については、生産量、販売額とも若干減少してはいるが、山村地域における重要な産業として定着している。近年、主要なきのこであるしいたけでは、菌床栽培での生産が6割に達している。

#### 林業労働力

林業従事者の減少と高齢化が森林整備や林業生産活動を行う上で大きな問題となっているが、最近では森林や山村に対する関心の高まりや緑の雇用制度の定着などから、若年～中年層の新規参入がみられる。

#### 4 グラフで見る主な森林・林業



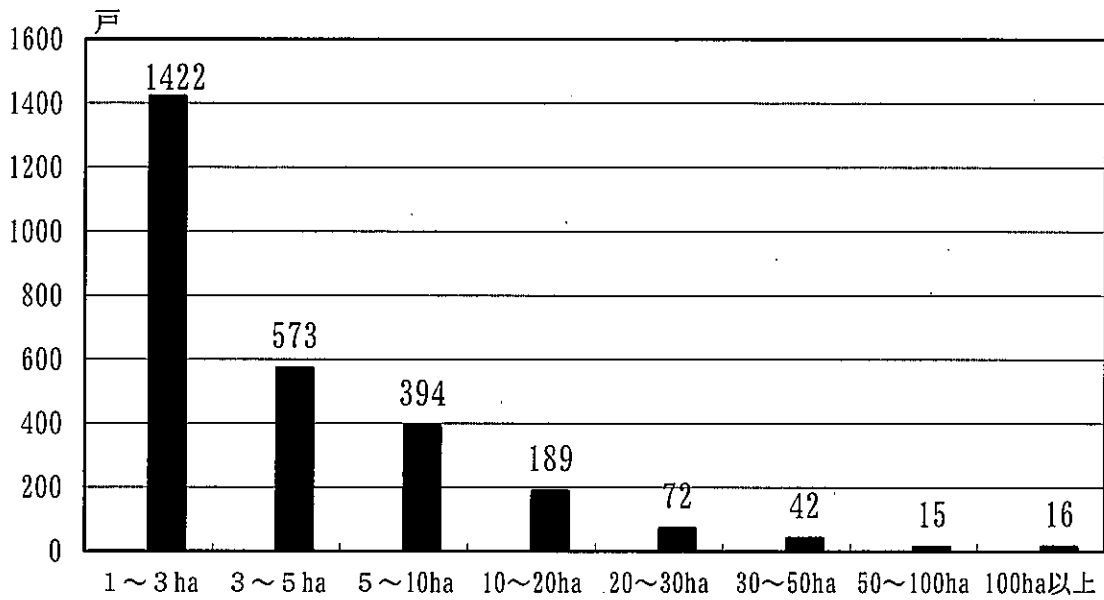


図4. 保有山林面積別林家戸数

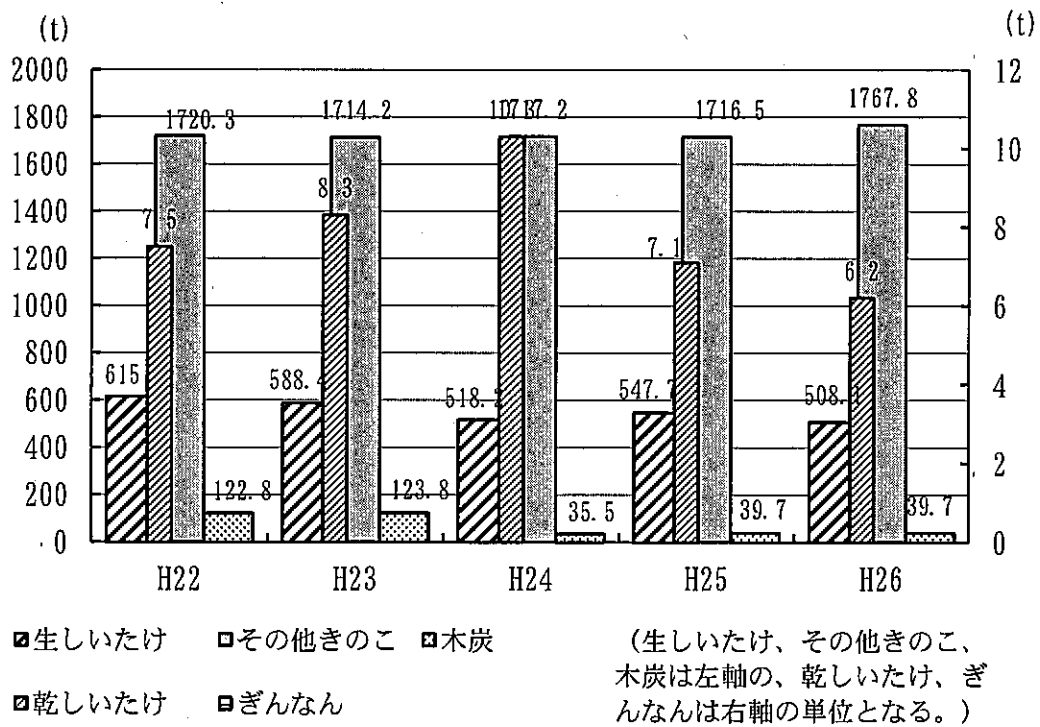


図5. 特用林産物の生産状況

## 5 森林の現況

### (1) 市町村別森林面積・蓄積

(単位：面積；ha、率；%、蓄積；千 $m^3$ )

区分 市町村	区域面積 (a)	森林面積			森林率 b/a×100	森林蓄積		
		計(b)	国有林	民有林		計	国有林	民有林
秩父市	57,769	50,471	11,890	38,581	87	12,292	2,648	9,644
横瀬町	4,935	4,084	—	4,084	83	1,285	—	1,285
皆野町	6,361	4,566	—	4,566	72	1,273	—	1,273
長瀬町	3,040	2,158	—	2,158	71	578	—	578
小鹿野町	17,145	14,174	—	14,174	83	3,802	—	3,802
計(A)	89,250	75,454	11,890	63,563	85	19,230	2,648	16,582
県(B)	379,813	121,260	12,169	109,091	32	33,253	2,716	30,537
A/B×100	24	62	98	58		58	98	54

埼玉地域森林計画書(H25.4.1~H35.3.31)による。

(2) 所有形態別森林面積・蓄積

ア 面積

(単位：ha)

区分 市町村	合計	国有林			民有林						
		計	農林水産省	その他	計	公有林				大学演習林	私有林
						小計	県営林	市町村有林	財産区有林・その他		
秩父市	50,471	11,890	11,890	—	38,581	9,031	5,958	3,074	—	5,989	23,560
横瀬町	4,084	0	—	—	4,084	717	588	129	—	—	3,368
皆野町	4,566	0	—	—	4,566	484	413	71	—	—	4,082
長瀬町	2,158	0	—	—	2,158	185	182	3	—	—	1,973
小鹿野町	14,174	0	—	—	14,174	985	799	186	—	—	13,189
計(A)	75,454	11,890	11,890	—	63,563	11,403	7,940	3,463	—	5,989	46,171
県(B)	121,260	12,169	11,981	188	109,091	15,070	8,975	5,697	398	5,989	88,033
A/B×100	62%	98%	99%	—	58%	76%	88%	61%	—	100%	52%

埼玉地域森林計画書(H25.4.1~H35.3.31)による。

イ 蓄積

(単位：千m<sup>3</sup>)

区分 市町村	合計	国有林			民有林						
		計	農林水産省	その他	計	公有林				大学演習林	私有林
						小計	県営林	市町村有林	財産区有林・その他		
秩父市	12,292	2,648	2,648	—	9,644	2,113	1,435	678	—	1,177	6,354
横瀬町	1,285	—	—	—	1,285	183	138	45	—	—	1,102
皆野町	1,273	—	—	—	1,273	150	124	26	0	—	1,123
長瀬町	578	—	—	—	578	54	53	1	—	—	523
小鹿野町	3,802	—	—	—	3,802	314	238	76	—	—	3,488
計(A)	19,230	2,648	2,648	—	16,582	2,814	1,988	826	0	1,177	12,590
県(B)	33,253	2,716	2,670	46	30,537	3,798	2,253	1,469	76	1,177	25,562
A/B×100	58%	97%	99%	—	54%	74%	88%	56%	—	100%	49%

埼玉地域森林計画書(H25.4.1~H35.3.31)による。

(3) 市町村別森林資源構成表（民有林）

ア 面積

(単位：ha)

区分 市町村	合計 (a)	人 工 林						天 然 林			竹林	無立 木地	人工 林率 b/a* .100
		計(b)	針 葉 樹				広葉 樹	計	針葉樹	広葉樹			
			小計	スギ	ヒノキ	その他							
秩父市	38,581	16,817	16,793	9,791	5,279	1,723	24	21,320	822	20,499	129	314	44
横瀬町	4,084	2,688	2,687	1,844	712	132	1	1,342	8	1,335	11	43	66
皆野町	4,566	2,678	2,676	1,708	765	204	2	1,800	3	1,798	47	40	59
長瀬町	2,158	1,121	1,119	716	339	64	2	1,016	2	1,014	19	2	52
小鹿野町	14,174	6,866	6,856	5,044	1,634	177	11	7,193	36	7,158	63	52	48
計(A)	63,563	30,171	30,132	19,103	8,728	2,301	40	32,672	870	31,803	269	451	47
県(B)	109,091	57,408	57,299	36,207	18,100	2,992	109	50,557	3,823	46,734	477	650	53
A/B×100	58	53	53	53	48	77	37	65	23	68	56	69	

森づくり課作成資料（H25.3.31資源構成表）による。

イ 蓄積

(単位：千m<sup>3</sup>)

区分 市町村	合計	人 工 林						天 然 林			竹林	無立 木地
		計	針 葉 樹				広葉 樹	計	針葉樹	広葉樹		
			小計	スギ	ヒノキ	その他						
秩父市	9,644	6,295	6,294	4,268	1,455	571	1	3,349	316	3,032	-	-
横瀬町	1,285	1,082	1,082	842	197	43	0	203	3	200	-	-
皆野町	1,273	990	990	756	168	66	0	283	1	282	-	-
長瀬町	578	415	415	318	76	21	0	163	1	162	-	-
小鹿野町	3,802	2,610	2,610	2,216	338	55	1	1,191	13	1,178	-	-
計(A)	16,582	11,393	11,390	8,400	2,235	756	3	5,188	334	4,855	-	-
県(B)	30,537	22,079	22,071	16,247	4,811	1,013	8	8,457	1,321	7,136	-	-
A/B×100	54	52	52	52	46	75	38	61	25	68	-	-

森づくり課作成資料による。

ウ 人工林（針葉樹）の齢級別面積

(単位：h a)

市町村	計	1	2	3	4	5	6	7	8	9	10	11	12	13以上
秩父市	16,793	0	67	256	371	615	648	784	1,252	1,615	3,082	2,807	2,330	2,967
横瀬町	2,687	0	0	18	46	94	104	162	245	290	401	329	376	622
皆野町	2,676	14	18	24	141	153	67	121	182	256	528	491	288	396
長瀬町	1,119	0	2	4	80	84	39	40	58	121	183	166	132	210
小鹿野町	6,856	1	22	120	412	431	173	295	400	533	1,299	1,256	932	982
計(A)	30,132	15	109	422	1,050	1,377	1,031	1,402	2,137	2,815	5,493	5,049	4,058	5,177
県(B)	57,299	31	172	528	1,418	2,159	1,584	2,464	3,623	4,804	9,583	9,776	7,484	13,674
A/B×100	53	48	63	80	74	64	65	57	59	59	57	52	54	38

埼玉県地域森林計画書による。

(4) 保有山林面積別林家数

(単位 面積：h a、林家数：戸)

市町村	1 3未満	3 5	5 10	10 20	20 30	30 50	50 100	100 500	500 1000	1000 以上	計
秩父市	644	220	166	89	29	21	8	10	1	—	1,188
(旧秩父市)	286	87	58	25	8	6	4	4	0	—	478
(旧吉田町)	210	68	44	34	8	2	2	0	0	—	368
(旧大滝村)	39	22	31	12	5	11	2	4	1	—	127
(旧荒川村)	109	43	33	18	8	2	—	2	—	—	215
横瀬町	82	32	39	21	13	6	2	1	—	—	196
皆野町	223	94	61	21	9	3	—	—	—	—	411
長瀬町	112	49	25	3	—	—	—	—	—	—	189
小鹿野町	361	178	103	55	21	12	5	3	1	—	739
(旧小鹿野町)	238	121	77	45	11	6	3	3	—	—	504
(旧両神村)	123	57	26	10	10	6	2	—	1	—	235
計(A)	1,422	573	394	189	72	42	15	14	2	—	2,723
県(B)	4,840	1,286	909	413	130	74	43	38	4	—	7,737
A/B×100	29.4	44.6	43.3	45.8	55.4	56.8	34.9	36.8	50.0	—	35.2

世界農林業センサス2010による。

(5) 制限林の種類別面積 (国有林を除く)

区分 市町村	保安林					保安施設地区	砂防指定地	自然公園			
	養水 保安 林	防土 備砂 保安 流出 林	防土 備砂 保安 崩壊 林	保そ 安の 林他	計			特別 第一 地域 種	特別 第二 地域 種	特別 第三 地域 種	小計
秩父市	21,376.30	(45.20) 1,917.33	(0.80) 104.71	(2,638.67) 3,104.80	(2,684.67) 26,503.14		(295.92) 566.48	(90.12) 90.12	(1,535.03) 1,662.23	(2,858.74) 3,122.71	(4,483.89) 4,875.06
横瀬町	212.70	689.77	18.90	(100.71) 110.21	(100.71) 1,031.58		(7.91) 238.72				(0.00) 0.00
皆野町	195.08	388.96	(0.38) 22.05		(0.38) 606.09		(12.20) 46.26				(0.00) 0.00
長瀨町	31.57	245.02		(3.60) 39.16	(3.60) 315.75		(3.03) 43.88				(0.00) 0.00
小鹿野町	1,313.92	(251.18) 4,249.85	(3.67) 67.37	(337.27) 337.27	(592.12) 5,968.41		(22.36) 178.16		(439.50) 439.50		(439.50) 439.50
計(A)	23,129.57	(296.38) 7,490.93	(4.85) 213.03	(3,080.25) 3,591.44	(3,381.48) 34,424.97	(0.00) 0.00	(341.42) 1,073.50	(90.12) 90.12	(1,974.53) 2,101.73	(2,858.74) 3,122.71	(4,923.39) 5,314.56
県(B)	26,267.17	(304.07) 10,794.73	(4.85) 463.61	(3,401.43) 4,259.85	(3,710.35) 41,785.36	(0.00) 2.51	(574.65) 2,182.04	(90.12) 90.12	(1,974.53) 2,101.73	(2,858.74) 3,122.71	(4,923.39) 5,314.56

(注) ( ) は、左方の制限林と重複しているもので内数字

(注) 埼玉地域森林計画書(H25.4.1~H35.3.31)により、本書14(4)保安林の現況の値と異なる。



(単位：面積；ha)

公 園				計	埼玉県自然環境保全条 例に基づく自然環境保 全地域の特別地区	鳥獣保護法による 特別保護地区	都市緑地保全法による 緑地保全地区	都市計画法による 風致地区	文化財保護法による史 跡名勝天然記念物に係 る指定地等	そ の 他	合 計
特 別 地 域 種	特 別 地 域 種	特 別 地 域 種	小 計								
(1.96)		(0.64)	(2.60)	(4,486.49)						(7.71)	(7,474.79)
13.36	54.82	19.86	88.04	4,963.10	11.17					30.76	32,074.65
											(108.62)
									5.16	0.46	1,275.92
(3.47)	(3.54)	(12.45)	(19.46)	(19.46)					(0.05)		(32.09)
33.01	62.53	81.60	177.14	177.14					0.30	2.64	832.43
(0.61)	(46.72)	(123.17)	(170.50)	(170.50)					(7.48)		(184.61)
1.81	386.33	947.21	1,335.35	1,335.35					7.48		1,702.46
(0.50)	(16.94)	(27.50)	(44.94)	(484.44)	(120.19)						(1,219.11)
7.44	110.44	242.21	360.09	799.59	128.28					1.66	7,076.10
(6.54)	(67.20)	(163.76)	(237.50)	(5,160.89)	(120.19)	(0.00)	(0.00)	(0.00)	(7.53)	(7.71)	(9,019.22)
55.62	614.12	1,290.88	1,960.62	7,275.18	139.45	0.00	0.00	0.00	12.94	35.52	42,961.56
(23.86)	(120.00)	(562.17)	(706.03)	(5,629.42)	(120.19)	(0.00)	(0.00)	(0.00)	(13.91)	(7.71)	(10,056.23)
85.84	842.29	2,726.65	3,654.78	8,969.34	140.85	396.21	0.00	1.01	71.10	35.52	53,583.94

## 6 森林計画

### (1) 地域森林計画の概要

ア 期間 平成25年4月1日～平成35年3月31日

イ 内容

区分 市町村	計画対象 森林面積	森林管理道開設 計画延長 (m)	保安林指定相当 森林面積 (ha)	実施すべき 治山事業地区 (地区)
	民有林 (ha)			
秩父市	38,581	31,240	498	40
横瀬町	4,084	6,000	22	6
皆野町	4,566	3,700	26	10
長瀬町	2,158	2,020	10	5
小鹿野町	14,174	15,800	183	34
計 (A)	63,563	58,760	739	95
県 (B)	107,793	97,420	1,332	170
A/B×100	59	60	55	56

埼玉地域森林計画書による。

### (2) 森林の土地の保全その他森林の土地の保全に特に留意すべき森林の地区

区分 市町村	地区面積 (ha)	内訳 (ha)	
		水源かん養	山地災害
秩父市	31,554	25,622	17,065
横瀬町	3,188	2,654	2,967
皆野町	2,900	995	2,334
長瀬町	1,195	188	1,038
小鹿野町	11,604	5,293	10,125
計 (A)	50,441	34,752	33,529
県 (B)	71,982		
A/B×100	70		

※ 一部指定が重複しているため、計は一致しない。

埼玉地域森林計画書による。

### (3) 公益的機能別施業森林の面積

区分 市町村	面積	水源の涵養機能の 維持増進	災害の防止及び土 壌の保全の機能の 維持増進	保健文化機能の維 持増進	木材生産機能の維 持増進
秩父市	38,581	25,231	2,914	2,106	18,217
横瀬町	4,084	3,683	819	87	342
皆野町	4,567	293	362	89	3,823
長瀬町	2,158	230	423	281	1,371
小鹿野町	14,174	14,174	730	1,642	8,777
計	63,563	43,611	5,248	4,205	32,530

市町村森林整備計画書による。

(4) 森林経営計画（森林施業計画）の認定状況

森林経営計画（森林施業計画） H22～

(単位：件、ha)

市町村	平成22年度		平成23年度		平成24年度	
	件数	面積	件数	面積	件数	面積
秩父市	2	1,033.60	1	5,752.96	1	114.26
横瀬町	1	83.20	1	72.44	1	49.97
皆野町	0	0.00	0	0.00	1	47.07
長瀬町	0	0.00	0	0.00	0	0.00
小鹿野町	0	0.00	0	0.00	0	0.00
県認定	0	0.00	0	0.00	1	2,318.00
計(A)	3	1,116.80	2	5,825.40	4	2,529.30

(注)平成23年度までは森林施業計画、平成24年度からは森林経営計画の認定状況。

市町村	平成25年度		平成26年度		計(森林経営計画)	
	件数	面積	件数	面積	件数	面積
秩父市	5	539.57	4	645.12	10	1,298.95
横瀬町	2	401.94	0	0.00	3	451.91
皆野町	0	0.00	0	0.00	1	47.07
長瀬町	0	0.00	0	0.00	0	0.00
小鹿野町	2	90.85	1	41.16	3	132.01
県認定	1	8.21	2	52.15	4	2,378.36
計(A)	10	1,040.57	7	738.43	21	4,308.30

(注)変更認定を含む。

(注)県認定の面積は秩父農林振興センター管内の面積。

## (5) 伐採届

(単位：件数；件、面積；ha)

区分 市町村	22		23		24		25		26	
	件数	面積	件数	面積	件数	面積	件数	面積	件数	面積
秩父市	(1) 272	(-) 246	(5) 370	(1) 519	(7) 53	(1) 167	(3) 66	(1) 34	(11) 58	(2) 50
横瀬町	(-) 77	(-) 111	(8) 20	(8) 29	(-) 1	(-) 1	(-) 10	(-) 7	(-) 6	(-) 1
皆野町	(-) 5	(-) 1	(-) 5	(-) 1	(-) 5	(-) 18	(-) 5	(-) 18	(-) 3	(-) 11
長瀬町	(3) 23	(-) 3	(-) 6	(-) 2	(-) 4	(-) 1	(-) 1	(-) 0	(-) 5	(-) 10
小鹿野町	(-) 135	(-) 61	(-) 78	(-) 105	(-) 26	(-) 24	(-) 28	(-) 147	(-) 17	(-) 19
計	(4) 512	(-) 422	(13) 479	(9) 656	(7) 89	(1) 212	(3) 110	(1) 206	(11) 89	(2) 91

(注) ( ) は伐採跡地の用途が森林以外のもので、内数字。件数は申請件数。面積は小数点以下四捨五入

## (6) 市町村森林整備計画の概要及び振興山村等の指定状況

区分 市町村	市町村森林整備計画			振興山村	過疎地域
	計画期間	対象森林	変更		
秩父市	H25. 4. 1~H35. 3. 31	38,581	H26. 3	S46 (浦山) S41 (上吉田) S44 (大滝・三峰・中津川)	旧大滝村 H2
横瀬町	H25. 4. 1~H35. 3. 31	4,084	H26. 3	S46 (芦ヶ久保)	—
皆野町	H25. 4. 1~H35. 3. 31	4,566	H26. 3	S45 (金沢・日野沢)	—
長瀬町	H25. 4. 1~H35. 3. 31	2,158	H26. 3	—	—
小鹿野町	H25. 4. 1~H35. 3. 31	14,174	H26. 3	S43 (三田川・倉尾) S42 (旧両神村全域)	旧両神村 H2
計(A)		63,563			

## (7) 森林法第10条の7の2に基づく森林の土地の所有者届出の状況

(単位：件数；件、面積；ha)

区分 市町村	24		25		26	
	件数	面積	件数	面積	件数	面積
秩父市	18	736	12	7	18	8
横瀬町						
皆野町	2	3	1	1	3	5
長瀬町	2	11	3	42	2	1
小鹿野町	3	2	4	12	2	3
計	25	752	20	62	25	17

(注) 面積は小数点以下四捨五入

## (8) 埼玉県水源地域保全条例に基づく取引の事前届出の状況

(単位：件数；件、面積；ha)

区分 市町村	24		25		26	
	件数	面積	件数	面積	件数	面積
秩父市	2	5	7	172	3	441
横瀬町			1	99	0	0
皆野町	1	50	1	5	2	4
長瀬町			1	4	0	0
小鹿野町	1	1	1	6	1	1
計	4	56	11	286	6	446

(注) 面積は小数点以下四捨五入

# 7 造 林

## (1) 造林実績

### ア 再 拡 別

(単位：ha)

区分 市町村	2 2			2 3			2 4			2 5			2 6		
	計	再 造	拡 大	計	再 造	拡 大	計	再 造	拡 大	計	再 造	拡 大	計	再 造	拡 大
秩父市	49.42	49.20	0.22	9.20	8.87	0.33	20.42	20.24	0.18	13.76	13.76	—	3.71	3.71	—
(旧秩父市)	43.39	43.39	—	8.72	8.67	0.05	17.80	17.80	—	13.76	13.76	—	2.75	2.75	—
(旧吉田町)	0.13	—	0.13	0.39	0.20	0.19	2.62	2.44	0.18	—	—	—	—	—	—
(旧大滝村)	3.79	3.79	—	—	—	—	—	—	—	—	—	—	0.96	0.96	—
(旧荒川村)	2.11	2.02	0.09	0.09	—	0.09	—	—	—	—	—	—	—	—	—
横瀬町	—	—	—	—	—	—	—	—	—	—	—	—	—	—	—
皆野町	0.10	—	0.10	—	—	—	—	—	—	0.33	—	0.33	1.63	1.55	0.08
長瀬町	5.78	5.78	—	2.65	2.53	0.12	22.43	22.43	—	—	—	—	9.49	9.49	—
小鹿野町	0.95	0.80	0.15	0.38	0.15	0.23	2.08	2.08	—	8.58	8.24	0.34	10.84	10.84	—
(旧小鹿野町)	0.72	0.57	0.15	0.23	—	0.23	2.08	2.08	—	8.58	8.24	0.34	10.84	10.84	—
(旧両神村)	0.23	0.23	—	0.15	0.15	—	—	—	—	—	—	—	—	—	—
計	56.25	55.78	0.47	12.23	11.55	0.68	44.93	44.75	0.18	22.67	22.00	0.67	25.67	25.59	0.08

(注) 再造林には被害跡地造林、下層木植栽を含む。(例外あり—天然林の松くいの場合など)

県営林、公社営林(公社資料)、市町村有林(市町村有林等造林実施状況調査)を含む。

( ) は複層林のうち数字。

### イ 樹 種 別

(単位：ha)

区分 市町村	2 2			2 3			2 4			2 5			2 6		
	スギ	ヒノキ	その他	スギ	ヒノキ	その他	スギ	ヒノキ	その他	スギ	ヒノキ	その他	スギ	ヒノキ	その他
秩父市	38.76	0.13	10.53	1.76	0.33	7.11	20.24	0.18	—	13.76	—	—	3.16	0.55	—
(旧秩父市)	34.88	—	8.51	1.76	0.05	2.30	17.80	—	—	13.76	—	—	2.20	0.55	—
(旧吉田町)	—	0.13	—	—	0.19	4.81	2.44	0.18	—	—	—	—	—	—	—
(旧大滝村)	3.79	—	—	—	—	—	—	—	—	—	—	—	0.96	—	—
(旧荒川村)	0.09	—	2.02	—	0.09	—	—	—	—	—	—	—	—	—	—
横瀬町	—	—	—	—	—	—	—	—	—	—	—	—	—	—	—
皆野町	—	0.10	—	—	—	—	—	—	—	—	0.33	—	1.55	0.08	—
長瀬町	4.78	—	1.00	2.00	0.12	0.53	22.43	—	—	—	—	—	6.63	2.86	—
小鹿野町	0.80	0.15	—	0.23	0.15	—	2.08	—	—	5.63	2.95	—	10.84	—	—
(旧小鹿野町)	0.57	0.15	—	0.23	—	—	2.08	—	—	5.63	2.95	—	10.84	—	—
(旧両神村)	0.23	—	—	—	0.15	—	—	—	—	—	—	—	—	—	—
計	44.34	0.38	11.53	3.99	0.60	7.64	44.75	0.18	—	19.39	3.28	—	22.18	3.49	—

(注) 県営林、公社営林(公社資料)、市町村有林(市町村有林等造林実施状況調査)を含む。(H20～基金事業は除く)

(2) 間伐実績

区分	年度	実施主体	2.2				2.3			
			国庫	国庫	国庫	国庫	国庫	国庫	国庫	国庫
			美しい森	スギ花粉	スギ花粉	森林整備加速化	美しい森	スギ花粉	スギ花粉	森林整備加速化
			(育成林)							
市町村		(切捨・搬出)	(切捨・搬出)	(未整備)	計	(切捨・搬出)	(切捨・搬出)		計	
秩父市	森林組合	6.53	65.61	81.47	236.12	389.73	10.73	32.02	253.62	296.37
	市町村									
	森林所有者	7.51				7.51	4.04			0.37
	計	14.04	65.61	81.47	236.12	397.24	14.77	32.02	253.62	300.41
(旧秩父市)	森林組合	0.06	0.57	47.56	40.68	88.87		12.34	32.18	44.52
	市町村									
	森林所有者	7.24				7.24				
	計	7.30	0.57	47.56	40.68	96.11		12.34	32.18	44.52
(旧吉田町)	森林組合	2.29	13.55		42.47	58.31	10.73	14.41	39.87	65.01
	市町村									
	森林所有者									
	計	2.29	13.55		42.47	58.31	10.73	14.41	39.87	65.01
(旧大滝村)	森林組合	4.18	51.49	7.71	88.92	152.30		5.27	26.91	32.18
	市町村									
	森林所有者						3.67			
	計	4.18	51.49	7.71	88.92	152.30	3.67	5.27	26.91	35.85
(旧荒川村)	森林組合			26.20	64.05	90.25			154.66	154.66
	市町村									
	森林所有者	0.27				0.27	0.37			0.37
	計	0.27		26.20	64.05	90.52	0.37		154.66	155.03
横瀬町	森林組合		73.98	19.42	42.00	135.40		30.79	45.90	76.69
	市町村									
	森林所有者						1.50			
	計		73.98	19.42	42.00	135.40	1.50	30.79	45.90	78.19
皆野町	森林組合	1.48	8.73	18.15	35.77	64.13			44.96	44.96
	市町村									
	森林所有者									
	計	1.48	8.73	18.15	35.77	64.13			44.96	44.96
長瀬町	森林組合	0.34			35.44	35.78			18.80	18.80
	市町村									
	森林所有者									
	計	0.34			35.44	35.78			18.80	18.80
小鹿野町	森林組合		21.99	53.18	62.28	137.45	26.35		155.80	182.15
	市町村									
	森林所有者	0.89				0.89	0.41			0.41
	計	0.89	21.99	53.18	62.28	138.34	26.76		155.80	182.56
(旧小鹿野町)	森林組合		6.33		62.28	68.61	26.35		101.47	127.82
	市町村									
	森林所有者						0.41			0.41
	計		6.33		62.28	68.61	26.76		101.47	128.23
(旧両神村)	森林組合		15.66	53.18		68.84			54.33	54.33
	市町村									
	森林所有者	0.89				0.89				
	計	0.89	15.66	53.18		69.73			54.33	54.33
合計	森林組合	8.35	170.31	172.22	411.61	762.49	37.08	62.81	519.08	618.97
	市町村									
	森林所有者	8.40				8.40	5.95			5.95
	計	16.75	170.31	172.22	411.61	770.89	43.03	62.81	519.08	624.92

(注) 補助事業に係るもののみ計上。

2.4				2.5				2.6				
国庫 美しい森	国庫 森林整備加速化	県庫 水源地域の森づくり	計	国庫 美しい森	国庫 森林整備加速化	県庫 水源地域の森づくり	計	国庫 美しい森	県庫 美しい森	国庫 森林整備加速化	県庫 水源地域の森づくり	計
(切捨・搬出)				(切捨・搬出)				(切捨・搬出)	(切捨)			
25.81		20.10	45.91	81.06	133.33	9.77	224.16	11.00		31.74	114.93	157.67
								18.28				18.28
25.81		20.10	45.91	81.06	133.33	9.77	224.16	29.28		31.74	114.93	175.95
5.26			5.26	81.06	39.00		120.06				71.42	71.42
5.26			5.26	81.06	39.00		120.06				71.42	71.42
13.52			13.52		6.62	9.77	16.39				13.78	13.78
13.52			13.52		6.62	9.77	16.39				13.78	13.78
7.03		20.10	27.13		75.38		75.38			16.41	7.54	23.95
								18.28				18.28
7.03		20.10	27.13		75.38		75.38	18.28		16.41	7.54	42.23
					12.33		12.33	11.00		15.33	22.19	48.52
					12.33		12.33	11.00		15.33	22.19	48.52
		18.47	18.47								36.38	36.38
									1.83			1.83
		18.47	18.47						1.83		36.38	38.21
		2.71	2.71	0.16		7.29	7.45				9.53	9.53
		2.71	2.71	0.16		7.29	7.45				9.53	9.53
						2.86	2.86					
									10.17			10.17
						2.86	2.86		10.17			10.17
		26.62	26.62	19.12		9.21	28.33				74.89	74.89
									5.76			5.76
		26.62	26.62	19.12		9.21	28.33		5.76		74.89	80.65
		26.62	26.62	19.12		9.21	28.33				52.55	52.55
									5.76			5.76
		26.62	26.62	19.12		9.21	28.33		5.76		52.55	58.31
											22.34	22.34
											22.34	22.34
25.81		67.90	93.71	100.34	133.33	29.13	262.80	11.00		31.74	235.73	278.47
								18.28	17.76			36.04
25.81		67.90	93.71	100.34	133.33	29.13	262.80	29.28	17.76	31.74	235.73	314.51

(3) 作業道開設実績

(単位：m)

市町村 \ 年度	22	23	24	25	26
<b>秩父市</b>	10,276	10,688	9,409	19,653	18,271
(旧秩父市)	1,800	4,299	2,958	7,051	
(旧吉田町)	1,179	2,845	4,758	357	
(旧大滝村)	7,297	3,325	1,693	6,080	7,528
(旧荒川村)	—	219		6,165	10,743
<b>横瀬町</b>	1,027	1,359			728
<b>皆野町</b>	2,688	760			
<b>長瀨町</b>	—	—			
<b>小鹿野町</b>	1,100	1,370	2,061	1,100	6,808
(旧小鹿野町)	1,100	1,370	2,061	1,100	3,173
(旧両神村)	—	—			3,635
<b>計</b>	<b>15,091</b>	<b>14,177</b>	<b>11,470</b>	<b>20,753</b>	<b>25,807</b>

(注) 補助事業等による。(基金事業(県営)は除く)



## (4) 保育実績(実施主体別)

市町村	年度 事業 主体	2 2				2 3			
		県	市町村	農林公社	その他	県	市町村	農林公社	その他
秩父市	下刈り	8.59	5.09		5.30		5.69		4.79
	枝打ち	48.49	10.25	73.39	10.22	9.90	11.90	19.27	2.84
	除・間伐	80.05	37.77	163.12	294.76	23.97	8.34	11.69	297.83
横瀬町	下刈り				2.06				2.01
	枝打ち			6.94		0.87			
	除・間伐	18.28		22.16	114.25	5.64			78.19
皆野町	下刈り			18.56	6.73			2.33	6.04
	枝打ち			35.47				16.80	
	除・間伐			35.47	32.87			14.22	30.90
長瀬町	下刈り				0.22		8.05	6.78	0.22
	枝打ち			8.43	0.34			10.61	
	除・間伐			27.46	8.32	8.62		15.19	3.61
小鹿野町	下刈り			8.8	3.03			7.81	1.97
	枝打ち			20.94	3.04	5.88		36.73	0.36
	除・間伐	22.41		82.77	76.06	60.14		72.43	110.13
計	下刈り	8.59	5.09	27.36	17.34		13.74	16.92	15.03
	枝打ち	48.49	10.25	145.17	13.60	16.65	11.90	83.41	3.20
	除・間伐	120.74	37.77	330.98	526.26	98.37	8.34	113.53	520.66

(注) 1 「県」欄は、県営林事業のみを記載。

2 「農林公社」欄は、補助事業対象、対象外を問わず、社営林で実施されたものだけ記載。

3 「市町村」欄は、補助事業対象、対象外を問わず、市町村有林で実施されたものだけ記載。

4 「その他」欄は、補助事業対象（市町村、農林公社を除く）となったものだけ記載。

24				25				26			
県	市町村	農林公社	その他	県	市町村	農林公社	その他	県	市町村	農林公社	その他
	7.59	2.44	2.82	1.68	7.21	2.44	1.51		7.13	2.44	3.14
23.02	2.13	6.19	2.89	4.00		16.06				1.24	2.75
49.82	24.31	22.12	45.91	6.30	29.01	40.65	224.16		7.71	29.69	178.00
			0.43								
9.08		2.00		20.33							
5.18			18.47	28.53		20.78		7.12		1.83	36.38
			5.67				0.33				0.41
		2.66				6.62				1.52	
21.38		11.96	2.71	15.08		9.71	7.45	9.50		13.59	9.53
		29.21	0.07			29.21	0.07			29.21	0.07
						4.64					
2.01						2.97	2.86			13.82	
		4.35	1.24	3.98		8.69	0.69	3.98		16.27	0.87
5.12		0.76	4.61			5.00	2.63			6.73	2.41
29.10		21.98	29.16	9.41		17.25	28.33			35.35	74.89
	7.59	36.00	10.23	5.66	7.21	40.34	2.60	3.98	7.13	47.92	4.49
37.22	2.13	11.61	7.50	24.33		32.32	2.63			9.49	5.16
107.49	24.31	56.06	96.25	59.32	29.01	91.36	262.80	16.62	7.71	94.28	298.80

(5) 治山事業による保安林整備実績

ア 本数調整伐

(単位：ha)

市町村		年度	21	22	23	24	25	26
秩父市			23.5	—	—	—	—	—
旧秩父市			11.9	—	—	—	—	—
旧吉田町			—	—	—	—	—	—
旧大滝村			—	—	—	—	—	—
旧荒川村			11.6	—	—	—	—	—
横瀬町			0.2	—	—	—	—	—
皆野町			—	—	—	—	—	—
長瀬町			—	—	—	—	—	—
小鹿野町			—	—	5.5	—	—	—
旧小鹿野町			—	—	5.5	—	—	—
旧両神村			—	—	—	—	—	—
計			23.7	—	5.5	—	—	—

注：対象地は保安林である。

イ 枝落し

(単位：ha)

市町村		年度	21	22	23	24	25	26
秩父市			—	—	—	—	—	—
旧秩父市			—	—	—	—	—	—
旧吉田町			—	—	—	—	—	—
旧大滝村			—	—	—	—	—	—
旧荒川村			—	—	—	—	—	—
横瀬町			—	—	—	—	—	—
皆野町			—	—	—	—	—	—
長瀬町			—	—	—	—	—	—
小鹿野町			—	—	10.9	—	—	—
旧小鹿野町			—	—	10.9	—	—	—
旧両神村			—	—	—	—	—	—
計			—	—	10.9	—	—	—

ウ 植栽・下刈

(単位：ha)

市町村		年度	21	22	23	24	25	26
秩父市	植栽		5.2	3.4	0.0	0.0	0.0	0.0
	下刈		17.4	11.3	25.8	15.0	9.0	8.9
旧秩父市	植栽		5.0	3.4	—	—	—	—
	下刈		17.4	11.3	25.8	15.0	9.0	8.9
旧吉田町	植栽		—	—	—	—	—	—
	下刈		—	—	—	—	—	—
旧大滝村	植栽		—	—	—	—	—	—
	下刈		—	—	—	—	—	—
旧荒川村	植栽		0.2	—	—	—	—	—
	下刈		—	—	—	—	—	—
横瀬町	植栽		0.3	—	—	—	—	—
	下刈		—	—	—	—	—	—
皆野町	植栽		—	—	—	—	—	—
	下刈		—	—	—	—	—	—
長瀬町	植栽		—	—	—	—	—	—
	下刈		—	—	—	—	—	—
小鹿野町	植栽		—	—	—	0.0	—	—
	下刈		5.5	6.5	—	5.5	—	—
旧小鹿野町	植栽		—	—	—	—	—	—
	下刈		5.5	6.5	—	5.5	—	—
旧両神村	植栽		—	—	—	—	—	—
	下刈		—	—	—	—	—	—
計	植栽		5.5	3.4	—	—	—	—
	下刈		22.9	17.8	25.8	20.5	9.0	8.9

注：植栽には補植は含まない。

## 8 県営林及び公社営林

### (1) 県営林の市町村別 面積・蓄積

(単位：面積；ha、蓄積；m<sup>3</sup>)

区分 市町村	県 有 林				県 造 林				合 計	
	面 積			蓄積	面 積			蓄積	面 積	蓄積
	林 地	その他	計		林 地	その他	計			
秩父市	2,915.90	127.23	3,043.13	764,847	2,325.79	265.59	2,591.38	627,471	5,634.51	1,392,318
(旧秩父市)	24.66	8.72	33.38	3,523	606.81	102.47	709.28	155,765	742.66	159,288
(旧吉田町)			-	-	350.13	44.80	394.93	100,394	394.93	100,394
(旧大滝村)	2,891.24	118.51	3,009.75	761,324	1,215.16	86.10	1,301.26	322,718	4,311.01	1,084,042
(旧荒川村)			-	-	153.69	32.22	185.91	48,594	185.91	48,594
横瀬町			-	-	453.42	66.23	519.65	114,630	519.65	114,630
皆野町	6.82		6.82	1,631	323.07	39.94	363.01	102,265	369.83	103,896
長瀬町			-	-	91.91	9.66	101.57	25,945	101.57	25,945
小鹿野町	7.51	0.00	7.51	1,218	576.38	82.88	659.26	177,441	666.77	178,659
(旧小鹿野町)	7.51	0.00	7.51	1,218	475.13	43.36	518.49	148,390	526.00	149,608
(旧両神村)			-	-	101.25	39.52	140.77	29,051	140.77	29,051
計(A)	2,930.23	127.23	3,057.46	767,696	3,770.57	464.30	4,234.87	1,047,752	7,292.33	1,815,448
県計(B)	3,034.49	127.35	3,161.84	803,889	4,605.16	595.49	5,200.65	1,261,305	8,362.49	2,065,194
A/B×100	96.6	99.9	96.7	95.5	81.9	78.0	81.4	83.1	87.2	87.9

### (2) 県営林事業実績

(単位：ha、m)

区分	年度	22	23	24	25	26
保育施業	新 植	18.41	-	-	-	-
	補 植	-	-	3.98	12.57	-
	下 刈	8.59	-	-	5.66	3.98
	除 伐	24.91	-	22.16	7.83	-
	間 伐	95.83	98.37	85.33	51.49	16.62
	( 保 育 間 伐 )	95.83	98.37	80.32	36.41	-
	( 搬 出 間 伐 )	-	-	5.01	15.08	16.62
	枝 打	48.49	16.65	37.22	24.33	-
	獣 害 防 除	-	8.91	3.98	3.83	-
	つ る 切	-	-	-	-	-
	倒 木 起 し	-	-	-	-	-
	計	196.23	123.93	152.67	105.71	20.60
作業道新設	-	-	-	-	-	
搬出作業道新設	-	-	1,730.0	2,998.0	3,387.0	

(3) 県営林立木処分実績

(単位:ha、m3、円)

区分		年度	22	23	24	25	26
主伐面積	県有林		-	-	-	-	-
	県造林		10.10	23.48	34.76	38.30	35.93
	計		10.10	23.48	34.76	38.30	35.93
伐採材積	主伐	県有林	-	-	-	-	-
		県造林	4,651	9,635	16,392	16,212	16,042
		小計	4,651	9,635	16,392	16,212	16,042
	主伐以外	-	-	-	6	-	
	計	4,651	9,635	16,392	16,218	16,042	
処分金額			19,982,550	38,971,800	36,969,450	56,661,150	48,236,040
分収交付金			7,993,020	15,588,720	14,035,665	22,664,460	19,294,410
備考						※主伐以外 ・処分金額 89,250円 ・分収交付金 35,700円	H27収入分を含む

(4) 県営林素材生産実績

区分		年度	22	23	24	25	26
材積 (m3)			222	56	723	1,476	1,528
売払材積 (m3)			222	56	723	1,476	1,528
売払額 (円)			2,246,002	620,765	6,382,797	12,854,173	12,849,561
その他 (m3)							
備考			治山工事、施設整備ほか	みどりの村、県民の森施設整備	笹山県造林搬出間伐	笹山県造林搬出間伐	笹山県造林・牛バミ県造林搬出間伐

(5) 市町村別公社営林の面積

ア 2者契約

(単位: ha)

区分 市町村	分 収 造 林 面 積			分 収 育 林 面 積			合 計		
	林 地	そ の 他	計	林 地	そ の 他	計	林 地	そ の 他	計
秩父市	872.31	649.05	1,521.36	103.44	18.22	121.66	975.75	667.27	1,643.02
(旧秩父市)	186.20	201.79	387.99	30.38	7.19	37.57	216.58	208.98	425.56
(旧吉田町)	257.38	61.94	319.32	26.67	3.22	29.89	284.05	65.16	349.21
(旧大滝村)	330.32	342.87	673.19	19.82	5.01	24.83	350.14	347.88	698.02
(旧荒川村)	98.41	42.45	140.86	26.57	2.80	29.37	124.98	45.25	170.23
横瀬町	110.43	25.75	136.18	1.01	—	1.01	111.44	25.75	137.19
皆野町	288.07	40.08	328.15	17.95	1.40	19.35	306.02	41.48	347.50
長瀨町	178.82	24.08	202.90	8.31	0.39	8.70	187.13	24.47	211.60
小鹿野町	758.76	212.40	971.16	9.90	9.90	19.80	768.66	222.30	990.96
(旧小鹿野町)	534.47	119.95	654.42	7.96	4.45	12.41	542.43	124.40	666.83
(旧両神村)	224.29	92.45	316.74	1.94	5.45	7.39	226.23	97.90	324.13
計(A)	2,208.39	951.36	3,159.75	140.61	29.91	170.52	2,349.00	981.27	3,330.27
県(B)	2,989.10	1,205.14	4,194.24	271.33	66.80	338.13	3,260.43	1,271.94	4,532.37
A/B×100	73.9	78.9	75.3	51.8	44.8	50.4	72.0	77.1	73.5

(注) ①面積は、契約当初の累計数量に解約・変更等を含めた平成25年3月末の現況面積である。

②「2者契約」とは、造林〔育林〕地所有者(土地所有者)と造林〔育林〕者(公社)の2者による分収契約である。

イ 3者契約(オーナー募集による分収育林)

(単位: ha)

区分 年度	市町村	森の名称	面積	契約期間	備考
H. 4	旧大滝村	神庭の森	6.71	28年(H5.2.1~H33.3.31)	オーナー 68人
H. 5	旧吉田町	そとやまの森	5.74	23年(H6.2.14~H29.3.31)	オーナー 40人
計			12.45		108人

(注) 「3者契約」とは、育林地所有者(土地所有者)、育林者(公社)及び育林費負担者(オーナー)の3者による分収契約である。

(6) 公社営林事業実績

ア 分収林事業実績 (平成26年度)

(単位: ha)

区分 市町村	新植	当年度地拵	準備地拵	補植	寒伏(起)	寒伏(伏)	下刈
秩父市	—	—	6.22	—	—	—	2.44
(旧秩父市)	—	—	—	—	—	—	—
(旧吉田町)	—	—	6.22	—	—	—	2.44
(旧大滝村)	—	—	—	—	—	—	—
(旧荒川村)	—	—	—	—	—	—	—
横瀬町	—	—	—	—	—	—	—
皆野町	1.55	1.55	—	—	—	—	—
長瀬町	9.49	9.49	—	—	—	—	29.21
小鹿野町	10.84	10.84	16.94	—	—	—	16.27
((旧小鹿野町))	10.84	10.84	16.94	—	—	—	16.27
(旧両神村)	—	—	—	—	—	—	—
計(A)	21.88	21.88	23.16	—	—	—	47.92
県計(B)	23.95	21.88	25.23	—	—	—	55.79
A/B×100	91.4	100.0	91.8	—	—	—	85.9

区分 市町村	倒木起し	除伐	枝打	保育間伐	つる切	獣害防除
秩父市	2.44	1.24	1.24	12.46	4.68	—
(旧秩父市)	—	—	—	—	4.68	—
(旧吉田町)	2.44	—	—	12.46	—	—
(旧大滝村)	—	1.24	1.24	—	—	—
(旧荒川村)	—	—	—	—	—	—
横瀬町	—	—	—	1.83	—	—
皆野町	—	0.39	1.52	29.19	—	—
長瀬町	28.72	0.70	—	13.12	—	—
小鹿野町	—	6.31	6.73	29.04	4.05	23.67
((旧小鹿野町))	—	6.31	6.73	29.04	4.05	23.67
(旧両神村)	—	—	—	—	—	—
計(A)	31.16	8.64	9.49	85.64	8.73	23.67
県計(B)	35.85	9.44	25.93	96.87	8.73	26.79
A/B×100	86.9	91.5	36.6	88.4	100.0	88.4

(注) 分収造林と分収育林の計である。

イ 分収造林契約状況

年度 市町村	22		23		24		25		26		累 計 (S59~H26)	
	件	h a	件	h a	件	h a	件	h a	件	h a	件	h a
秩 父 市	-	—	3	10.26	-	—	-	—	1	6.82	347	1,521.36
(旧秩父市)	-	—	1	7.48	-	—	-	—	-	—	37	387.99
(旧吉田町)	-	—	2	2.78	-	—	-	—	1	6.82	174	319.32
(旧大滝村)	-	—	-	—	-	—	-	—	-	—	86	673.19
(旧荒川村)	-	—	-	—	-	—	-	—	-	—	50	140.86
横 瀬 町	-	—	-	—	-	—	-	—	-	—	35	136.18
皆 野 町	-	—	-	—	-	—	-	—	2	7.38	210	328.15
長 瀬 町	3	32.27	-	—	-	—	1	10.69	-	—	114	202.90
小鹿野町	-	—	-	—	6	13.19	-	—	5	34.53	375	971.16
(旧小鹿野町)	-	—	-	—	6	13.19	-	—	5	34.53	282	654.42
(旧両神村)	-	—	-	—	-	—	-	—	-	—	93	316.74
計	3	32.27	3	10.26	6	13.19	1	10.69	8	48.73	1,081	3,159.75
県 計	3	32.27	5	22.32	6	13.19	1	10.69	8	48.73	1,416	4,194.24

(注) 累計件数・面積は、契約当初の累計数量に解約・変更等を除いた平成26年度末の現況数量である。

ウ 分収育林契約状況（2者契約）

年度 市町村	22		23		24		25		26		累 計 (S62~H26)	
	件	h a	件	h a	件	h a	件	h a	件	h a	件	h a
秩 父 市	-	—	-	—	-	—	-	—	-	—	31	121.66
(旧秩父市)	-	—	-	—	-	—	-	—	-	—	11	37.57
(旧吉田町)	-	—	-	—	-	—	-	—	-	—	11	29.89
(旧大滝村)	-	—	-	—	-	—	-	—	-	—	4	24.83
(旧荒川村)	-	—	-	—	-	—	-	—	-	—	5	29.37
横 瀬 町	-	—	-	—	-	—	-	—	-	—	1	1.01
皆 野 町	-	—	-	—	-	—	-	—	-	—	14	19.35
長 瀬 町	-	—	-	—	-	—	-	—	-	—	3	8.70
小鹿野町	-	—	-	—	-	—	-	—	-	—	10	19.80
(旧小鹿野町)	-	—	-	—	-	—	-	—	-	—	8	12.41
(旧両神村)	-	—	-	—	-	—	-	—	-	—	2	7.39
計	-	—	-	—	-	—	-	—	-	—	59	170.52
県 計	-	—	-	—	-	—	-	—	-	—	111	340.45

(注) 累計件数・面積は、契約当初の累計数量に解約・変更等を除いた平成26年度末の現況数量である。



## 9 森林の保全

### (1) 松くい虫の被害と駆除実績

#### ア 被害状況

(単位：面積；ha)

年度		22	23	24	25	26
市町村						
秩父市		4	4	4	4	4
(旧秩父市)		※	※	※	※	※
(旧吉田町)		※	※	※	※	※
(旧大滝村)		-	-	-	-	-
(旧荒川村)		-	-	-	-	-
横瀬町		-	-	-	-	-
皆野町		2	2	2	2	2
長瀬町		4	4	4	4	4
小鹿野町		2	2	2	2	2
(旧小鹿野町)		2	2	2	2	2
(旧両神村)		-	-	-	-	-
計		12	12	12	12	12

#### イ 駆除実績

(単位：立木駆除材積；m<sup>3</sup>、薬剤散布面積；ha、樹幹注入；本)

年度		22	23	24	25	26
市町村						
秩父市	立木駆除	10	-	17	17	17
	薬剤散布	-	-	-	-	-
(旧秩父市)	立木駆除	-	-	-	-	-
	薬剤散布	-	-	-	-	-
(旧吉田町)	立木駆除	10	-	17	17	17
	薬剤散布	-	-	-	-	-
(旧大滝村)	立木駆除	-	-	-	-	-
	薬剤散布	-	-	-	-	-
(旧荒川村)	立木駆除	-	-	-	-	-
	薬剤散布	-	-	-	-	-
横瀬町	立木駆除	-	-	-	-	-
	薬剤散布	-	-	-	-	-
皆野町	立木駆除	-	-	6	6	6
	薬剤散布	-	-	-	-	-
長瀬町	立木駆除	10	5	13	13	13
	薬剤散布	1	-	-	-	-
	樹幹注入	-	47	-	-	-
小鹿野町	立木駆除	-	-	6	6	6
	薬剤散布	-	-	-	-	-
(旧小鹿野町)	立木駆除	-	-	-	-	-
	薬剤散布	-	-	-	-	-
(旧両神村)	立木駆除	-	-	-	-	-
	薬剤散布	-	-	-	-	-
計	立木駆除	20	5	42	42	42
	薬剤散布	1	-	-	-	-
	樹幹注入	-	47	42	42	42

(2) 獣害の防除実績

区分 市町村	防除方法	2 2	2 3	2 4	2 5	2 6
旧秩父市	忌避剤散布面積 (ha)	0.00	8.91	0.00	0.00	0.00
	刈-シロタ-等設置面積 (ha) (設置本数、(本))	0.00 ()	4.70 (4,920)	1.00 (536)	0.01 (20)	0.00 ()
	防護柵設置面積 (ha) (延長、(m))	0.00 ()	0.00 ()	0.00 ()	0.00 ()	6.82 (2,000)
(旧秩父市)	忌避剤散布面積 (ha)		8.91			
	刈-シロタ-等設置面積 (ha) (設置本数、(本))		4.70 (4,920)	1.00 (536)	0.01 (20)	
	防護柵設置面積 (ha) (延長、(m))					6.82 (2,000)
(旧吉田町)	忌避剤散布面積 (ha)					
	刈-シロタ-等設置面積 (ha) (設置本数、(本))					
	防護柵設置面積 (ha) (延長、(m))					
(旧大滝村)	忌避剤散布面積 (ha)					
	刈-シロタ-等設置面積 (ha) (設置本数、(本))					
	防護柵設置面積 (ha) (延長、(m))					
(旧荒川村)	忌避剤散布面積 (ha)					
	刈-シロタ-等設置面積 (ha) (設置本数、(本))					
	防護柵設置面積 (ha) (延長、(m))					
横瀬町	忌避剤散布面積 (ha)					
	刈-シロタ-等設置面積 (ha) (設置本数、(本))					
	防護柵設置面積 (ha) (延長、(m))				3.83 (650)	
皆野町	忌避剤散布面積 (ha)					
	刈-シロタ-等設置面積 (ha) (設置本数、(本))					
	防護柵設置面積 (ha) (延長、(m))					
長瀬町	忌避剤散布面積 (ha)					
	刈-シロタ-等設置面積 (ha) (設置本数、(本))					
	防護柵設置面積 (ha) (延長、(m))					
小鹿野町	忌避剤散布面積 (ha)					
	刈-シロタ-等設置面積 (ha) (設置本数、(本))				0.58 (250)	0.58 (250)
	防護柵設置面積 (ha) (延長、(m))			3.98 (1,100)		16.76 (5,335)
(旧小鹿野町)	忌避剤散布面積 (ha)					
	刈-シロタ-等設置面積 (ha) (設置本数、(本))				0.58 (250)	0.58 (250)
	防護柵設置面積 (ha) (延長、(m))			3.98 (1,100)		16.76 (5,335)
(旧両神村)	忌避剤散布面積 (ha)					
	刈-シロタ-等設置面積 (ha) (設置本数、(本))					
	防護柵設置面積 (ha) (延長、(m))					
計	忌避剤散布面積 (ha)	0.00	8.91	0.00	0.00	0.00
	刈-シロタ-等設置面積 (ha) (設置本数、(本))	0.00 ()	4.70 (4,920)	1.00 (536)	0.59 (270)	0.58 (250)
	防護柵設置面積 (ha) (延長、(m))	0.00 ()	0.00 ()	3.98 (1,100)	3.83 (650)	23.58 (7,335)

(注) 公社営林(公社資料)を含む。基金事業含まず。(基金事業はP54~参照)

## (3) 林野火災発生状況

(単位：面積；ha)

市町村	年	21	22	23	24	25	26
秩父市		(1) 0.005	(2) 0.027	(3) 4.040	(1) 0.900	(4) 0.865	(2) 0.163
(旧秩父市)		(1) 0.005	(1) 0.010	—	—	(2) 0.805	(1) 0.160
(旧吉田町)		—	(1) 0.017	(2) 4.000	(1) 0.900	(1) 0.010	—
(旧大滝村)		—	—	(1) 0.040	—	—	(1) 0.003
(旧荒川村)		—	—	—	—	(1) 0.050	—
横瀬町		—	—	—	—	—	(1) 0.350
皆野町		—	—	(1) 0.100	—	(1) 0.100	(2) 2.100
長瀬町		—	—	—	(1) 0.040	—	—
小鹿野町		(2) 0.340	—	—	(3) 1.590	—	(1) 0.020
(旧小鹿野町)		(1) 0.070	—	—	(3) 1.590	—	(1) 0.020
(旧両神村)		(1) 0.270	—	—	—	—	—
計		(3) 0.345	(2) 0.027	(4) 4.140	(5) 2.530	(5) 0.965	(6) 2.633

(注) ( )内は件数

## (4) 気象災害発生状況

ア 雪害

(単位：面積；ha)

市町村	年度	21	22	23	24	25	26
秩父市		(1) 0.20	(1) 0.97	—	—	(18) 14.66	—
(旧秩父市)		—	—	—	—	(1) 0.50	—
(旧吉田町)		—	(1) 0.97	—	—	(15) 9.97	—
(旧大滝村)		(1) 0.20	—	—	—	(1) 3.99	—
(旧荒川村)		—	—	—	—	(1) 0.20	—
横瀬町		—	—	—	—	—	—
皆野町		—	—	—	—	(7) 3.20	—
長瀬町		—	—	—	—	(14) 4.16	—
小鹿野町		(3) 1.70	—	—	—	(40) 35.57	—
(旧小鹿野町)		(1) 0.50	—	—	—	(20) 11.70	—
(旧両神村)		(2) 1.20	—	—	—	(20) 23.87	—
計		(4) 1.90	—	—	—	(79) 57.59	—

(注) ( )内は件数

## イ 凍 害

(単位：面積；ha)

市町村 \ 年 度	21	22	23	24	25	26
秩 父 市	-	-	-	-	-	-
(旧秩 父 市)	-	-	-	-	-	-
(旧吉 田 町)	-	-	-	-	-	-
(旧大 滝 村)	-	-	-	-	-	-
(旧荒 川 村)	-	-	-	-	-	-
横 瀬 町	-	-	-	-	-	-
皆 野 町	-	-	-	-	-	-
長 瀨 町	-	-	-	-	-	-
小 鹿 野 町	-	(1) 2.30	-	-	-	-
(旧小 鹿 野 町)	-	(1) 2.30	-	-	-	-
(旧両 神 村)	-	-	-	-	-	-
計	-	(1) 2.30	-	-	-	-

(注) ( ) 内は件数

## ウ 水 害

(単位：面積；ha)

市町村 \ 年 度	21	22	23	24	25	26
秩 父 市	-	-	-	-	-	-
(旧秩 父 市)	-	-	-	-	-	-
(旧吉 田 町)	-	-	-	-	-	-
(旧大 滝 村)	-	-	-	-	-	-
(旧荒 川 村)	-	-	-	-	-	-
横 瀬 町	-	-	-	-	-	-
皆 野 町	-	-	-	-	-	-
長 瀨 町	-	-	-	-	-	-
小 鹿 野 町	-	-	(1) 0.03	-	-	-
旧小 鹿 野 町	-	-	(1) 0.03	-	-	-
旧両 神 村	-	-	-	-	-	-
計	-	-	(1) 0.03	-	-	-

(注) ( ) 内は件数

## (5) 森林国営保険

ア 契約状況

(単位：件、ha、千円)

市 町 村	区 分	22	23	24	25	26
秩 父 市	契約件数	62	62	60	64	61
	契約面積	223.32	215.84	247.61	233.49	221.04
	保険金額	688,247	649,701	774,562	682,204	678,552
横 瀬 町	契約件数	15	17	16	16	16
	契約面積	68.90	81.35	79.93	79.93	78.18
	保険金額	216,837	255,914	254,384	257,371	250,834
皆 野 町	契約件数	9	9	10	10	11
	契約面積	51.79	51.79	51.89	52.12	51.96
	保険金額	77,525	83,698	85,119	85,915	86,244
長 瀬 町	契約件数	0	1	0	0	0
	契約面積	0.00	0.12	0.00	0.00	0.00
	保険金額	0	326	0	0	0
小 鹿 野 町	契約件数	13	12	7	6	7
	契約面積	30.35	33.91	29.42	23.22	28.12
	保険金額	93,139	95,449	92,300	89,260	92,081
計	契約件数	99	101	93	96	95
	契約面積	374.36	383.01	408.85	388.76	379.30
	保険金額	1,075,748	1,085,088	1,206,365	1,114,750	1,107,711

## イ 損害てん補状況

(単位：件、h a、千円)

市 町 村	区 分	22	23	24	25	26
秩 父 市	損害件数	1	—	—	—	2
	損害面積	0.97	—	—	—	6.86
	保険金額	511	—	—	—	544
(旧秩父市)	損害件数	—	—	—	—	—
	損害面積	—	—	—	—	—
	保険金額	—	—	—	—	—
(旧吉田町)	損害件数	1	—	—	—	1
	損害面積	0.97	—	—	—	2.87
	保険金額	511	—	—	—	185
(旧大滝村)	損害件数	—	—	—	—	1
	損害面積	—	—	—	—	3.99
	保険金額	—	—	—	—	359
(旧荒川村)	損害件数	—	—	—	—	—
	損害面積	—	—	—	—	—
	保険金額	—	—	—	—	—
横 瀬 町	損害件数	—	—	—	—	—
	損害面積	—	—	—	—	—
	保険金額	—	—	—	—	—
皆 野 町	損害件数	—	—	—	—	—
	損害面積	—	—	—	—	—
	保険金額	—	—	—	—	—
長 瀬 町	損害件数	—	—	—	—	—
	損害面積	—	—	—	—	—
	保険金額	—	—	—	—	—
小 鹿 野 町	損害件数	—	—	2	—	—
	損害面積	—	—	2.33	—	—
	保険金額	—	—	197	—	—
(旧小鹿野町)	損害件数	—	—	2	—	—
	損害面積	—	—	2.33	—	—
	保険金額	—	—	197	—	—
(旧両神村)	損害件数	—	—	—	—	—
	損害面積	—	—	—	—	—
	保険金額	—	—	—	—	—
計	損害件数	1	—	2	—	2
	損害面積	0.97	—	2.33	—	6.86
	保険金額	511	—	197	—	544

(6) 林地開発状況

ア 許可処分の実施状況 (平成27年3月31日現在許可のもの)

(単位:面積;ha)

区分 市町村	ゴルフ場の造成	土石の採取	住宅団地の造成	産廃処理	その他	計
秩父市	—	(5) 93.3119	—	—	(5) 残土処分場 23.5031 (1) 資材置場 5.8555	(11) 122.6705
(旧秩父市)	—	(3) 71.5272	—	—	(3) 残土処分場 18.3567 (1) 資材置場 5.8555	(7) 95.7394
(旧吉田町)	—	(1) 13.2147	—	—	(2) 残土処分場 5.1464	(3) 18.3611
(旧大滝村)	—	(1) 8.5700	—	—	—	(1) 8.5700
(旧荒川村)	—	—	—	—	—	—
横瀬町	—	(6) 113.6282	(2) 13.5709	—	—	(8) 127.1991
皆野町	—	(4) 229.4964	(1) 3.0559	—	(1) 残土処分場 2.2602	(6) 234.8125
長瀬町	—	—	—	—	(1) 霊場 7.0668	(1) 7.0668
小鹿野町	—	(2) 117.4586	—	—	—	(2) 117.4586
(旧小鹿野町)	—	(1) 14.0439	—	—	—	(1) 14.0439
(旧両神村)	—	(1) 103.4147	—	—	—	(1) 103.4147
計	—	(17) 553.8951	(3) 16.6268	—	(8) 38.6856	(28) 609.2075

( ) 内は件数

(注) 表中の面積は、開発区域面積で、地域森林計画対象森林(5条森林)

及びそれ以外の区域(畑等)を含む面積である。

# 10 林産及び特用林産

(1) 素材生産状況

(単位：m<sup>3</sup>)

区分 市町村	22			23			24			25			26		
	針葉樹 (間伐)	広葉樹	計	針葉樹 (間伐)	広葉樹	計	針葉樹 (間伐)	広葉樹	計	針葉樹 (間伐)	広葉樹	計	針葉樹 (間伐)	広葉樹	計
秩父市	26,479 (10,631)	4,286	30,765	19,871 (8,810)	9,222	29,093	21,602 (9,088)	10,574	32,176	22,393 (5,277)	9,333	31,726	29,256 (6,999)	4,399	33,655
横瀬町	123 (30)	392	515	809 (206)	868	1,677	176 (5)	653	829	228 (-)	635	863	1,887 (463)	1,439	3,126
皆野町	1,343 (231)	1,739	3,082	1,473 (165)	2,632	4,105	3,123 (814)	2,913	6,036	5,755 (886)	2,695	8,450	1,664 (1,164)	1,290	2,954
長瀬町	1,046 (12)	679	1,725	428 (-)	714	1,142	2,056 (6)	694	2,750	1,598 (-)	707	2,305	744 (-)	3,670	4,414
小鹿野町	7,975 (31)	2,215	10,190	15,679 (30)	3,108	18,787	11,570 (144)	3,674	15,244	10,894 (160)	3,256	14,150	4,832 (477)	5,856	10,688
計	36,966 (10,935)	9,311	46,277	38,260 (9,211)	***	54,804	38,527 (10,057)	18,508	57,035	40,868 (6,323)	16,626	57,494	38,183 (9,103)	16,654	54,837

注：( ) 内数値は間伐材積で、内数である。

：素材生産量調査の数値には、国有林における素材生産量も含む。



(2) 特用林産物の生産状況

(単位：生産量 t)

区分 市町村	平成21年									
	しいたけ		ひらたけ	まいたけ	なめこ	えのきたけ	ぶなしめじ	その他のきのこ	木炭	ぎんなん
	生	乾								
秩父市	89.0	5.7	-	-	174.1	-	-	-	35.6	2.4
(旧秩父市)	35.9	0.3	-	-	-	-	-	-	16.0	0.5
(旧吉田町)	38.3	5.4	-	-	-	-	-	-	4.0	1.3
(旧大滝村)	1.8	0.0	-	-	174.1	-	-	-	14.2	0.1
(旧荒川村)	13.0	0.1	-	-	-	-	-	-	1.4	0.5
横瀬町	12.6	0.2	13.0	-	-	-	-	-	0.8	0.2
皆野町	33.6	0.6	-	14.6	-	-	65.0	-	0.2	1.5
長瀬町	16.7	1.1	-	-	2.5	-	108.0	2.5	-	0.7
小鹿野町	320.0	0.6	47.0	100.0	0.4	1,200.0	-	15.0	7.4	1.9
(旧小鹿野町)	77.7	0.5	47.0	100.0	0.4	1,200.0	-	15.0	7.0	0.9
(旧両神村)	242.3	0.1	-	-	-	-	-	-	0.4	1.0
計(A)	472.0	8.4	60.0	114.6	177.0	1,200.0	173.0	17.5	44.0	6.7

(特用林産需給動態調査より)

(単位：生産量 t)

区分 市町村	平成22年										
	しいたけ		ひらたけ	まいたけ	なめこ	えのきたけ	ぶなしめじ	エリンギ	その他のきのこ	木炭	
	生	乾									
秩父市	127.4	4.7	-	-	180.6	-	-	-	-	122.8	
(旧秩父市)	35.1	0.6	-	-	-	-	-	-	-	19.9	
(旧吉田町)	68.5	4.1	-	-	-	-	-	-	-	1.5	
(旧大滝村)	3.8	0.0	-	-	180.6	-	-	-	-	100.0	
(旧荒川村)	20.0	0.1	-	-	-	-	-	-	-	1.4	
横瀬町	22.5	0.1	7.0	-	-	-	-	-	-	0.8	
皆野町	80.2	0.4	0.1	13.9	0.1	-	70.0	-	-	0.2	
長瀬町	23.2	1.4	-	-	2.5	-	111.0	2.5	-	-	
小鹿野町	361.3	0.6	29.0	100.0	0.1	1,200.0	-	-	3.5	-	
(旧小鹿野町)	113.1	0.6	47.0	100.0	0.1	1,200.0	-	-	3.5	-	
(旧両神村)	248.2	0.0	-	-	-	-	-	-	-	-	
計(A)	615.0	7.5	36.1	113.9	183.3	1,200.0	181.0	2.5	3.5	122.8	

(注) 乾しいたけを生しいたけに換算する場合には、7倍する。

平成22年より、ぎんなんは対象外。

(特用林産需給動態調査より)

(単位：生産量 t)

区分 市町村	平成23年									
	しいたけ		ひらたけ	まいたけ	なめこ	えのきたけ	ぶなしめじ	エリンギ	その他のきのこ	木炭
	生	乾								
秩父市	123.8	4.5	-	-	176.7	-	-	-	-	122.8
(旧秩父市)	29.9	0.3	-	-	-	-	-	-	-	19.9
(旧吉田町)	68.1	4.2	-	-	-	-	-	-	-	1.5
(旧大滝村)	3.8	0.0	-	-	176.7	-	-	-	-	100.0
(旧荒川村)	22.0	0.0	-	-	-	-	-	-	-	1.4
横瀬町	22.2	0.1	7.3	-	-	-	-	-	-	0.8
皆野町	74.6	0.5	2.0	19.7	0.2	-	63.0	-	-	0.2
長瀬町	22.1	1.4	-	-	2.5	-	111.0	2.5	-	-
小鹿野町	345.7	1.7	35.7	90.0	0.1	1,200.0	-	-	3.5	-
(旧小鹿野町)	112.4	1.6	35.7	90.0	0.1	1,200.0	-	-	3.5	-
(旧両神村)	233.3	0.1	-	-	-	-	-	-	-	-
計(A)	588.4	8.3	45.0	109.7	179.5	1,200.0	174.0	2.5	3.5	123.8

(注) 乾しいたけを生しいたけに換算する場合には、7倍する。

(特用林産需給動態調査より)

(単位：生産量 t)

区分 市町村	平成24年									
	しいたけ		ひらたけ	まいたけ	なめこ	えのきたけ	ぶなしめじ	エリンギ	その他のきのこ	木炭
	生	乾								
秩父市	128.3	6.7	0.0	0.0	176.8	0.0	0.0	0.0	0.0	35.5
(旧秩父市)	51.1	0.6								20.0
(旧吉田町)	53.6	5.2								3.5
(旧大滝村)	2.4	0.6			176.8					12.0
(旧荒川村)	21.2	0.3								
横瀬町	31.0	0.2	7.0							
皆野町	68.6	1.0	2.0	19.7	0.2		61.3			
長瀬町	25.4	1.2			2.5		109.0	2.5		
小鹿野町	264.9	1.2	34.0	90.0	0.1	1,200.0	0.0	0.0	12.1	0.0
(旧小鹿野町)	90.6	1.1	34.0	90.0	0.1	1,200.0			12.1	
(旧両神村)	174.3	0.1								
計(A)	518.2	10.3	43.0	109.7	179.6	1,200.0	170.3	2.5	12.1	35.5

(注) 乾しいたけを生しいたけに換算する場合には、7倍する。

(特用林産需給動態調査より)

(単位：生産量 t)

区分 市町村	平成25年									
	しいたけ		ひらたけ	まいたけ	なめこ	えのきたけ	ぶなしめじ	エリンギ	その他のきのこ	木炭
	生	乾								
秩父市	199.7	4.6	0.0	0.0	178.0	0.0	0.0	0.0	0.0	39.7
(旧秩父市)	146.2	3.5								20.2
(旧吉田町)	37.5	0.9								3.5
(旧大滝村)	3.0	0.1			178.0					16.0
(旧荒川村)	13.0	0.1								
横瀬町	25.0	0.4	6.0							
皆野町	63.5	0.9		12.0	0.1		65.0			
長瀬町	29.0	0.5		0.2	2.5		111.0	2.5		
小鹿野町	230.5	0.7	46.0	90.0	0.1	1,200.0	0.0	0.0	3.1	0.0
(旧小鹿野町)	40.5	0.3	46.0	90.0	0.1	1,200.0			3.1	
(旧両神村)	190.0	0.4								
計(A)	547.7	7.1	52.0	102.2	180.7	1,200.0	176.0	2.5	3.1	39.7

(注) 乾しいたけを生しいたけに換算する場合には、7倍する。

(特用林産需給動態調査より)

(単位：生産量 t)

区分 市町村	平成26年									
	しいたけ		ひらたけ	まいたけ	なめこ	えのきたけ	ぶなしめじ	エリンギ	その他のきのこ	木炭
	生	乾								
秩父市	185.5	4.2	0.0	0.0	196.1	0.0	0.0	0.0	0.0	39.7
(旧秩父市)	135.6	3.2								20.2
(旧吉田町)	34.8	0.8								3.5
(旧大滝村)	3.0	0.1			196.1					16.0
(旧荒川村)	12.1	0.1								
横瀬町	23.2	0.3	6.0							
皆野町	58.9	0.8		18.9	0.1		71.6			
長瀬町	26.9	0.4		0.2	2.5		122.4	2.5		
小鹿野町	213.6	0.5	51.0	93.3	0.1	1,200.0	0.0	0.0	3.1	0.0
(旧小鹿野町)	37.5	0.2	51.0	93.3	0.1	1,200.0			3.1	
(旧両神村)	176.1	0.3								
計(A)	508.1	6.2	57.0	112.4	198.8	1,200.0	194.0	2.5	3.1	39.7

(注) 乾しいたけを生しいたけに換算する場合には、7倍する。

(特用林産需給動態調査より)

(3) 木材センター販売状況

ア 平成22年度

(単位: m<sup>3</sup>, 円)

月	スギ			ヒノキ			その他			合計	
	販売量	販売額	平均単価	販売量	販売額	平均単価	販売量	販売額	平均単価	販売量	販売額
4	599	4,491,800	7,499	186	2,300,711	12,369	0	0	—	785	6,792,511
5	365	2,806,958	7,690	229	4,225,588	18,452	0	0	—	594	7,032,546
6	482	4,013,749	8,327	237	4,682,468	19,757	10	64,595	6,460	729	8,760,812
7	436	3,580,133	8,211	205	3,473,163	16,942	25	131,445	5,258	666	7,184,741
8	647	5,015,302	7,752	128	2,374,315	18,549	0	0	—	775	7,389,617
9	336	2,989,985	8,899	82	804,273	9,808	10	83,871	8,387	428	3,878,129
10	627	5,307,226	8,464	47	451,835	9,614	0	0	—	674	5,759,061
11	304	2,818,123	9,270	322	4,764,594	14,797	17	120,368	7,080	643	7,703,085
12	378	4,096,729	10,838	340	6,094,764	17,926	17	84,507	4,971	735	10,276,000
1	79	839,305	10,624	413	6,844,730	16,573	3	28,669	9,556	495	7,712,704
2	391	3,814,272	9,755	469	8,339,820	17,782	32	214,910	6,716	892	12,369,002
3	566	5,423,944	9,583	472	7,694,268	16,301	110	689,178	6,265	1,148	13,807,390
計	5,210	45,197,526	8,675	3,130	52,050,529	16,630	224	1,417,543	6,328	8,564	98,665,598

イ 平成23年度

(単位: m<sup>3</sup>, 円)

月	スギ			ヒノキ			その他			合計	
	販売量	販売額	平均単価	販売量	販売額	平均単価	販売量	販売額	平均単価	販売量	販売額
4	245	2,417,934	9,857	144	1,522,082	10,588	1	4,435	5,000	390	3,944,451
5	484	4,334,301	8,948	42	438,629	10,450	1	3,047	5,500	527	4,775,977
6	508	4,775,740	9,405	57	653,309	11,550	21	125,675	5,931	586	5,554,724
7	307	2,531,467	8,235	65	715,217	10,930	1	7,556	7,671	373	3,254,240
8	569	4,572,133	8,034	30	274,921	9,034	0	0	—	599	4,847,054
9	674	5,924,303	8,787	28	218,563	7,920	9	49,548	5,539	711	6,192,414
10	464	4,205,378	9,060	79	1,101,005	13,852	8	71,244	9,200	551	5,377,627
11	441	3,757,877	8,512	210	3,000,840	14,289	9	44,720	5,000	660	6,803,437
12	361	3,424,572	9,497	335	4,449,825	13,298	32	326,601	10,295	728	8,200,998
1	576	5,370,189	9,317	134	1,216,573	9,053	1	11,800	7,919	711	6,598,562
2	751	7,168,130	9,544	356	4,239,307	11,914	7	40,422	6,000	1,114	11,447,859
3	412	3,332,340	8,082	28	243,651	8,760	5	32,290	6,597	445	3,608,281
計	5,792	51,814,364	8,945	1,508	18,073,922	11,985	95	717,338	7,551	7,395	70,605,624

ウ 平成24年度

(単位: m<sup>3</sup>, 円)

月	スギ			ヒノキ			その他			合計	
	販売量	販売額	平均単価	販売量	販売額	平均単価	販売量	販売額	平均単価	販売量	販売額
4	725	6,631,387	9,151	50	329,989	6,552	0	0	—	775	6,961,376
5	497	4,634,926	9,327	95	581,592	6,117	13	74,855	5,712	605	5,291,373
6	394	3,288,240	8,340	106	1,076,840	10,214	15	83,939	5,532	515	4,449,019
7	401	2,946,971	7,357	44	521,968	11,739	23	122,359	5,341	468	3,591,298
8	469	3,324,810	7,085	39	347,801	8,974	7	33,322	5,100	515	3,705,933
9	618	4,801,111	7,776	42	350,638	8,285	8	63,728	7,546	668	5,215,477
10	732	5,470,832	7,474	202	2,492,737	12,343	43	200,859	4,641	977	8,164,428
11	733	4,879,767	6,658	194	1,818,702	9,377	33	245,920	7,393	960	6,944,389
12	181	1,494,821	8,245	259	3,035,105	11,737	91	647,056	7,116	531	5,176,982
1	694	5,941,798	8,564	375	3,467,678	9,248	21	124,519	5,938	1,090	9,533,995
2	484	4,109,168	8,485	484	4,264,644	8,822	6	33,215	5,164	974	8,407,027
3	773	6,860,274	8,874	175	1,639,624	9,347	116	604,924	5,236	1,064	9,104,822
計	6,701	54,384,105	8,116	2,065	19,927,318	9,650	376	2,234,696	5,943	9,142	76,546,119

エ 平成25年度

(単位: m<sup>3</sup>、円)

月	スギ			ヒノキ			その他			合計	
	販売量	販売額	平均単価	販売量	販売額	平均単価	販売量	販売額	平均単価	販売量	販売額
4	678	5,496,982	8,111	63	679,974	10,768	54	254,955	4,672	795	6,431,911
5	585	4,117,791	7,041	17	142,648	8,374	0	0	-	602	4,260,439
6	553	3,927,350	7,102	76	653,174	8,594	1	2,870	5,089	630	4,583,394
7	855	5,049,749	5,905	51	262,803	5,129	24	121,427	5,132	930	5,433,979
8	705	4,268,145	6,058	24	241,456	9,983	0	0	-	729	4,509,601
9	850	5,849,338	6,881	104	1,167,174	11,274	3	13,666	4,500	957	7,030,178
10	634	5,383,931	8,490	201	2,409,952	11,972	0	0	-	835	7,793,883
11	298	2,709,852	9,099	420	6,427,233	15,315	1	32,868	18,000	719	9,169,953
12	227	2,023,921	8,899	407	6,430,998	15,816	30	298,779	9,904	664	8,753,698
1	139	1,291,940	9,274	329	4,474,785	13,596	0	0	-	468	5,766,725
2	111	966,821	8,681	321	4,414,934	13,776	2	17,192	7,594	434	5,398,947
3	984	8,429,883	8,569	73	585,827	8,011	10	47,030	4,825	1,067	9,062,740
計	6,619	49,515,703	7,481	2,086	27,890,958	13,371	125	788,787	6,310	8,830	78,195,448

オ 平成26年度

(単位: m<sup>3</sup>、円)

月	スギ			ヒノキ			その他			合計	
	販売量	販売額	平均単価	販売量	販売額	平均単価	販売量	販売額	平均単価	販売量	販売額
4	629	4,886,587	7,766	170	1,724,426	10,147	0	0	-	799	6,611,013
5	390	2,459,532	6,315	77	811,356	10,558	20	93,809	4,707	487	3,364,697
6	480	4,208,898	8,768	25	297,725	11,971	0	0	-	505	4,506,623
7	491	4,290,218	8,731	32	209,605	6,574	0	0	-	523	4,499,823
8	362	2,950,872	8,145	44	437,660	10,085	6	29,874	5,009	412	3,418,406
9	349	2,866,339	8,210	108	1,127,773	10,481	18	100,671	5,690	475	4,094,783
10	368	3,563,727	9,682	356	4,281,022	12,013	43	282,876	6,520	767	8,127,625
11	382	3,879,712	10,170	181	1,886,569	10,406	60	442,336	7,360	623	6,208,617
12	199	1,837,563	9,230	186	1,939,553	10,449	0	0	-	385	3,777,116
1	267	2,716,259	10,163	383	4,054,532	10,584	7	44,052	6,000	657	6,814,843
2	266	2,147,676	8,091	553	5,056,023	9,147	3	13,860	4,020	822	7,217,559
3	520	4,237,672	8,154	110	1,002,614	9,130	2	6,174	4,020	632	5,246,460
計	4,703	40,045,055	8,515	2,225	22,828,858	10,260	159	1,013,652	6,375	7,087	63,887,565

# 11 林業・木材産業構造改革事業市町村別実績

(単位：千円)

## (1) 第1次林業構造改善事業

年度 所在市町村	S. 41	S. 42	S. 43	S. 44	S. 45	S. 46	S. 47	S. 48	S. 49
旧秩父市		20,215	27,663	19,293					
皆野町						17,992	25,882	16,128	
旧吉田町					17,360	22,696	23,218		
旧小鹿野町							21,260	33,300	19,440
旧両神村						20,000	21,792	28,342	
旧大滝村	21,710	27,974	25,162			12,348	18,000	18,200	

## (2) 第2次林業構造改善事業

年度 所在市町村	S. 49	S. 50	S. 51	S. 52	S. 53	S. 54	S. 55	S. 56
旧吉田町	22,000	48,000	34,000	56,000				
旧両神村		30,000	54,000	68,042	70,084			
旧大滝村					42,000	73,000	58,000	46,000

## (3) 新林業構造改善事業

年度 所在市町村	区分	S. 56	S. 57	S. 58	S. 59	S. 60	S. 61	S. 62	S. 63
皆野町	(適正化)				10,485	30,000	32,000		
旧吉田町	(山村)	66,500	74,000	65,400	46,000	59,100	50,000	49,000	43,000

## (4) 林業山村活性化林業構造改善事業

年度 所在市町村	区分	H. 1	H. 2	H. 3	H. 4	H. 5	H. 6
皆野町	(地域活性化型)	51,818	22,258				
旧大滝村	(資源活用型)					30,164	166,400
							92,754

## (5) 経営基盤強化林業構造改善事業

年度 所在市町村	区分	H. 8	H. 9	H. 10	H. 11
旧秩父市	(担い手育成)				80,441
旧吉田町	(森林活用型)	11,994	179,006		

(6) 林業・木材産業構造改革事業

年度 所在市町村	区 分	H21	H22	H23	H24	H25
旧秋父市	効率化施設整備事業	7,950				
旧小鹿野町	効率化施設整備事業		11,502			
旧荒川村	県産木材利用施設整備事業				8,000	

(7) 強い林業・木材産業づくり交付金事業

年度 所在市町村	区 分	H17	H18	H19
長瀨町	特用林産振興施設整備事業	(5,394)		
秩父市	森林整備推進事業	30,890		
	木質バイオマスエネルギー利用促進整備事業		243,600	
	森林地域環境整備事業		330,015	
	効率化施設整備事業			8,978
小鹿野町	効率化施設整備事業			32,288

注：( )内数値は、しいたけ関連事業の事業主体JAちちぶ（秩父市）分である。

(8) 農山漁村活性化プロジェクト支援交付金事業

年度 所在市町村	区 分	H19	H20
横瀬町	処理加工・集出荷貯蔵施設事業	100,000	
長瀨町	処理加工・集出荷貯蔵施設事業	236,191	
秩父市	効率化施設整備事業	25,800	21,000
秩父市	処理加工・集出荷貯蔵施設事業		40,164
小鹿野町	生産機械施設事業		17,019

(9) 森林・林業・木材産業づくり交付金事業

年度 所在市町村	区 分	H20
長瀨町	加工・流通施設整備事業	21,830
秩父市	木質バイオマス利用促進事業	6,999

## (10) 森林整備加速化・林業再生事業

(単位：千円)

年度 所在市町	区 分	H22	H23	H24	H25	H26
秩父市	木材加工流通施設等整備事業 (グループトレーラック、木材乾燥機2基、木質資源活用ボイラー、モルダラー式、ロングリーチグラブ)	71,925		57,500	22,943	
秩父市	間伐材安定供給コスト支援事業 (燃料チップ用原木調達)	1,386	1,470			
秩父市	木造公共施設等整備事業 (老人ホーム内装木質化、休憩施設新築、交流会館新築、馬場管理棟等新設)	8,900 (11,141)	41,855		18,700 (50,726)	54,940
秩父市	地域材利用開発 (加工スギ材の耐久性実証試験、モデル木造住宅設置)	3,000 (11,452)	11,452			
秩父市	高性能林業機械の導入 (フォワード、木寄せウインチ各1台)				8,150	
秩父市	危険防止設備の整備 (4事業体、13台)					4,125
秩父市	高性能林業機械の特別教育受講 (4事業体、62人)					2,061
横瀬町	木材加工流通施設等整備事業 (自動4面かな盤、ツイン丸鋸ほか)	64,455				98,927
横瀬町	地域材利用開発 (照明付間伐材ベンチの開発)	3,000				
小鹿野町	木材加工流通施設等整備事業 (ブレイク機械、おが粉製造機ほか)				(20,756)	20,347
小鹿野町	木造公共施設等整備事業 (ふれあいセンター・展示施設・小・中学校及び関連施設の内装木質化)		30,059		16,954 (129,345)	100,596
小鹿野町	高性能林業機械の導入 (プロセッサ、フォワード、ウインチロボ、グラブ各1台)			48,900		
小鹿野町	危険防止設備の整備 (1事業体、2台)					439
小鹿野町	高性能林業機械の特別教育受講 (1事業体、7人)					234
長瀨町	危険防止設備の整備 (1事業体、1台)					250

※数字はそれぞれの事業費を表す

下段 ( ) は次年度繰越しで外数値

## 1 2 林業の担い手

### (1) 林業就業者数の推移

(単位：就業者総数；人)

区分 市町村	55 (A)	60	H7	H12 (B)	H17	H22 (C)	B/A	C/A
秩父市	371	311	203	139	68	152	0.37	0.41
小鹿野町	71	67	82	44	31	58	0.62	0.82
横瀬町	58	37	20	12	6	22	0.21	0.38
皆野町	35	30	30	10	1	27	0.29	0.77
長瀨町	7	6	2	8	1	2	1.14	0.29
計	542	451	337	213	107	261	0.39	0.48

国勢調査報告による (S55：林業狩猟業、S60.H7.H12.H17：林業、H22：農林業－農業)



## (2) 森林組合の現況

(平成27年4月1日現在)

区 分		森林組合	秩父広域	横瀬町	計	
組合員所有森林面積 下段( )内市町村有林を除く		ha	44,593 (41,130)	—	44,593 (41,130)	
払込済出資金		千円	55,876	—	55,876	
組合員	地区内居住者	人	4,266	—	4,266	
	地区外居住者	人	310	—	310	
	計	人	4,576	—	4,576	
役員	理事	人	21	—	21	
	監事	人	3	—	3	
	計	人	24	—	24	
職員 (事務関係)	専従	人	10	—	10	
	兼務	人	—	—	—	
	計	人	10	—	10	
指 導 部 門		千円	1,700	—	1,700	
販 売 事 業 部 門		千円	100,475	—	100,475	
加 工 事 業 部 門		千円	—	—	—	
森林整備 事業部門	森林整備 事業	森林整備 (新植、その他)	千円	63,633	—	63,633
		森林経営 (保育等)	千円	354,702	—	354,702
		その他(治山、林 道、雑収入等)	千円	2,553	—	2,553
		小 計	千円	420,888	—	420,888
	利 用 事 業		千円	45,902	—	45,902
	福 利 厚 生 事 業		千円	—	—	0
	購 買 事 業		千円	9,122	—	9,122
	計		千円	475,912	—	475,912
合 計		千円	578,087	—	578,087	

森林組合一斉調査、総会資料による。

(3) 森林組合作業班員の就労状況

(平成27年3月31日現在)

区分		22		23		24		25		26	
		実人員	延日数	実人員	延日数	実人員	延日数	実人員	延日数	実人員	延日数
秩父広域森林組合	主として伐出事業	13	3,305	13	3,022	19	4,715	12	3,044	13	3,430
	主として造林事業	37	8,857	37	8,564	29	6,250	27	6,430	28	6,792
	その他の事業	4	1,101	4	1,113	4	919	3	810	2	571
横瀬町森林組合	主として伐出事業			3	262						
	主として造林事業	8	713	2	64	5	291	4	188		
	その他の事業	7	225	1	40	2	20	1	30	6	143
計	主として伐出事業	13	3,305	16	3,284	19	4,715	12	3,044	13	3,430
	主として造林事業	45	9,570	39	8,628	34	6,541	31	6,618	28	6,792
	その他の事業	11	1,326	5	1,153	6	939	4	840	8	714

森林組合一斉調査による。

### 1 3 森林の総合利用施設

#### (1) 県民の森等の施設及び利用状況

施設名	県民の森										
区 分											
趣旨及び目的	自然に親しみながら、健康づくりや学習活動に役立つ森として、奥武蔵丸山を中心とする約1,000haを対象に、林業経営との調和を図りながら県民のための森林レクリエーションの場を提供し、併せて自然環境の保全、形成に資する。										
事業経費	県 21億5千万円										
所在地	秩父郡横瀬町大字芦ヶ久保地内										
施設用地面積	940.8ha 県有地 67.9ha 公有林 872.9ha										
共用施設	<p>(1) 中心地区</p> <p>ア 森林学習展示館、森林学習室、管理事務室</p> <p>イ 記念植樹地</p> <p>ウ 広場の造成</p> <table style="width: 100%; border: none;"> <tr> <td style="width: 33%;">① 中央広場</td> <td style="width: 33%;">② 子供の広場</td> </tr> <tr> <td>③ 水辺の広場</td> <td>④ 家族広場</td> </tr> <tr> <td>⑤ 展望広場</td> <td>⑥ 斜面広場 他</td> </tr> </table> <p>エ デイ・キャンプ場</p> <p>オ 森林の造成</p> <table style="width: 100%; border: none;"> <tr> <td style="width: 33%;">① けやきの森</td> <td style="width: 33%;">② 展示林</td> </tr> <tr> <td>③ 野鳥の森</td> <td>④ 広葉樹の森 他</td> </tr> </table> <p>カ 遊歩道</p> <p>キ 休憩所</p> <p>ク 駐車場</p> <p>(2) 周辺地区</p> <p>ア 遊歩道</p> <p>イ 休憩所</p>	① 中央広場	② 子供の広場	③ 水辺の広場	④ 家族広場	⑤ 展望広場	⑥ 斜面広場 他	① けやきの森	② 展示林	③ 野鳥の森	④ 広葉樹の森 他
① 中央広場	② 子供の広場										
③ 水辺の広場	④ 家族広場										
⑤ 展望広場	⑥ 斜面広場 他										
① けやきの森	② 展示林										
③ 野鳥の森	④ 広葉樹の森 他										
開園日	昭和56年5月30日										
管理運営	<p>(1) 指定管理者 公益社団法人埼玉県農林公社</p> <p>(2) 管理体制 施設担当総括職員 1名(平日) 県民の森スタッフ 常時2名</p> <p>(3) 管理事務所 埼玉県県民の森管理事務所 TEL0494-23-8340</p>										
入園者数	<p>過去5年間の推移</p> <p>平成22年度 51,016人</p> <p>平成23年度 52,641人</p> <p>平成24年度 53,582人</p> <p>平成25年度 50,993人</p> <p>平成26年度 54,144人</p>										

施設名	みどりの村	彩の国ふれあいの森
区分		
趣旨及び目的	秩父地域の豊かな自然の中で、山村と都市住民が共に利用し、交流を深めるための諸施設を県と市町村が一体となって整備し、山村と都市の交流を通じた地域農林業の振興に資する。	原生林や渓谷などの恵まれた自然を有する3,000haの中津川県有林を次代に引き継ぐにふさわしい森として整備し、県有林の多目的利用と過疎地域の活性化を図る。
事業経費	31億4千万円 県 21億8千万円 小鹿野町・旧吉田町 9億6千万円	30億7千万円 県 24億円 旧大滝村 6億7千万円
所在地	秩父市上吉田、小鹿野町大字飯田地内	秩父市中津川県有林
施設用地面積	16.7ha（県有地） 秩父市側 7.9ha 小鹿野町側 8.8ha	3,000ha（県有地） 拠点地区 2.6ha その他 2,997.4ha
共用施設	(1) 県が整備 ア 村の広場、子供の広場 イ サイクリング用道路 ウ 駐輪施設、駐車場、休憩所、トイレ等 エ 体験農園 (2) 旧吉田町、旧小鹿野町が整備 ア キャンプ場、バーベキュー施設 イ 生産物直売所 ウ 多目的広場 エ おがの若者センター オ テニスコート カ 農業資料館 キ アスレチック ク 展望台	(1) 拠点地区整備 ア 森林科学館（展示、研修、利用案内等） イ 彩の国ふれあいの森、こまどり荘 （秩父市施設：宿泊施設1棟、定員60名） ウ コテージ （秩父市施設：8棟、定員40名） エ 炭焼き体験施設小屋 オ 水辺施設整備 (2) その他地区 ア 森林整備 原生の森、学習の森、くらしの森、 鉾山の森、野鳥の森、体験の森、 生産の森 イ 自然観察路、遊歩道等
開園日	昭和61年6月1日	平成6年6月1日
管理運営	(1) 指定管理者 株式会社 高橋造園 (2) 管理体制 総括責任者1名 管理責任者1名 常勤管理人2～3名 (3) 管理事務所 埼玉県みどりの村管理事務所 TEL 0494-75-3441	(1) 指定管理者 公益社団法人 埼玉県農林公社 (2) 管理体制 総括職員1名（平日） スタッフ職員2名 臨時職員2名以上 (3) 管理事務所 彩の国ふれあいの森管理事務所 TEL 0494-56-0026
入園者数	過去5年間の推移 平成22年度 127,915人 平成23年度 129,377人 平成24年度 131,051人 平成25年度 133,440人 平成26年度 132,617人	過去5年間の推移 平成22年度 61,317人 平成23年度 68,091人 平成24年度 69,057人 平成25年度 65,865人 平成26年度 71,403人

# 1.4 治山及び保安林

## (1) 治山事業の実績

県営事業

(単位：千円)

区分		年度		22		23		24		25		26	
		箇所	施工経費	箇所	施工経費	箇所	施工経費	箇所	施工経費	箇所	施工経費		
公	山地治山	復旧治山	1	23,274	3	98,767	2	79,605	3	167,360	3	113,100	
		予防治山	1	21,168	3	55,356	1	22,439	1	21,735	1	16,954	
	山地災害総合減災対策治山	山地災害総合減災対策治山	2	63,830	3	51,987	1	15,874	1	19,687	1	18,046	
		奥地保安林保全緊急対策											
	水源地域等保安林整備	保安林改良											
		保育	2	6,006	2	10,217	2	6,300	1	2,100	1	2,160	
	水源の里保全緊急整備		1	44,478	1	22,428	2	20,727					
	災害関連緊急治山				1	12,096							
	治山施設災害復旧												
	連携事業	漁場環境保全創造事業	1	60,018	1	20,002							
公共小計		8	218,774	14	270,853	8	144,945	6	210,882	6	150,260		
県単	山村生活安全対策		7	37,002	15	87,189	20	114,129	16	85,410	8	83,295	
	山村生活安全対策(地域活性化・きめ細やかな臨時交付金)		4	83,213									
	代執行								2	183,099			
	県単小計		11	120,215	15	87,189	20	114,129	18	268,509	8	83,295	
(公共+県単)計(A)		19	338,989	29	358,042	28	259,074	24	479,391	14	233,555		
県計(B)			658,973		621,750		541,273		719,488		434,842		
(A)/(B)			51%		58%		48%		67%		54%		

(注1) 施工経費は、工事請負費、測量試験費及び補償費であり、設計監督費にかかる委託は含まない。

(注2) 事業区分については、年度により項目の異同があるので、直近の事業区分に合わせた。

(注3) 繰越し分については、当初年度で集計した。但し、未契約繰越は次年度に集計した。

### 市町村事業(補助事業)

区分		年度		22		23		24		25		26	
		箇所	事業費(補助金額)	箇所	事業費(補助金額)	箇所	事業費(補助金額)	箇所	事業費(補助金額)	箇所	事業費(補助金額)		
県単	山村生活安全対策事業(市町村事業)(A)	3	14,004 (7,000)	5	17,510 (8,700)	3	7,235 (3,000)	6	9,921 (4,680)	3	8,823 (4,300)		
県計(B)			(7,000)		(9,700)		(6,050)		(8,130)		(7,800)		
(A)/(B)			(100%)		(90%)		(50%)		(58%)		(55%)		

(注1) 市町村事業(補助事業)は、平成16年度から創設された事業である。

(注2) 事業費には、工事請負費、測量試験費及び事務費を含む。

(2) 山地災害危険地区の箇所数・面積（国有林を除く）（平成27年3月31日現在）

危険地区区分	危険地区数	面積 (ha)	備 考
山腹崩壊	278	1,045	
地すべり	93	1,745	
崩壊土砂流出	465	714	
計 (A)	836	3,504	
県計 (B)	1,856	6,091	(国有林は除く)
A/B	45%	58%	

(3) 地すべり防止区域（平成27年3月31日現在）

整理番号	区域名	指定年月日	面積 (ha)	所 在				着工年度	概成年度
				郡・市	町・村	大字	字		
1	森戸の入	S37.10.11	7.88	秩父市	—	吉田石間	森戸の入		
2	万場沢	"	17.32	秩父市	—	下吉田	万場沢	S49	S51
3	太田部	"	9.38	秩父市	—	吉田太田部	クボ夕	S52	S57
4	太 駄	S35.09.27	12.74	秩父郡	小鹿野町	藤 倉	遠 嶽	S60	S61
5	大 塚	S37.10.11	36.09	"	"	"	細久保		
6	森 戸	S35.09.27	5.73	"	"	"	馬 道	S54	S54
7	合 角	"	17.55	"	"	日 尾	萩 平	S31	S38
8	河 原	S37.10.11	12.29	"	"	河原沢	滝の沢	S51	S52
9	滝の上	S35.09.27	18.19	秩父市	—	久那	向林	S48	S50
10	定 峰	S37.10.11	21.12	"	—	定 峰	下 平	S40	S47
	" (追加)	H04.08.05	43.12	"	—	"	上坂本	H3	H14
11	四万部山	S35.09.27	8.88	秩父郡	皆野町	三 沢	曾根坂	S42	S43
12	湊の尾	"	27.15	"	"	"	湊の尾	S35	S37
13	小 根	S37.10.11	25.60	"	"	"	松 原	S38	S40
	" (追加)	S60.04.25	30.17	"	"	"	小 根	S60	H5
14	峰	S37.10.11	11.68	"	"	"	峯	S46	S48
15	橋 爪	"	5.14	"	"	金 沢	橋 爪		
25	二 瀬	S53.05.13	15.68	秩父市	—	大 滝	大久保	S53	S57
28	風 戸	S61.04.10	8.00	秩父郡	皆野町	下日野沢	風 戸	S61	H3
29	栃 本	"	36.40	秩父市	—	大 滝	栃 本	S62	H6
計			370.11	(A)					
県 計			616.48	(B)					
A/B			60	%					

## (4) 保安林の現況

(平成27年3月31日現在 単位: ha)

保安林種 市町村	水源 かん養	土流	土崩	干 害 防 備	防風	保健	風致	魚つき	計
秩父市	(11,861)	(102)				(3,062)			(3,164)
	33,250	102 1,392	85	540		5,840 42	0	35	(11,861) 6,517 34,769
(旧秩父市)	(1,127)								(1,127)
	3,268	565	27			84 37	0		84 3,897
(旧吉田町)									
	515	442	20			7			7 977
(旧大滝村)	(9,824)	(102)				(3,062)			(3,164)
	28,386	102 109	23	522		5,749 5		35	(9,824) 6,408 28,523
(旧荒川村)	(910)								(910)
	1,081	275	15	18					18 1,370
横瀬町									
	251	667	13	52		57 10			109 941
皆野町									
	205	337	23				0		565
長瀬町									
	31	216		4 45		3	0		4 295
小鹿野町									
	1,203	3,333	34			337			337 4,570
(旧小鹿野町)									
	405	1,839	7			337			337 2,251
(旧両神村)									
	798	1,494	27						2,319
計	(11,861)	(102)				(3,062)			(3,164)
	34,940	102 5,945	155	596 45		6,234 55	0	35	(11,861) 6,967 41,140

- (注) 1. ( ) 内は、国有林を内数で示す。  
2. \_\_\_\_\_ は、他種保安林との重複指定を示す。  
3. 風致保安林の秩父市・皆野町・長瀬町分は、ヘクタール未満のものである。  
4. 各計と内訳が一致しないのは、四捨五入の関係である。

(5) 保安林の伐採及び土地形質変更許可

ア 伐採許可

(単位：面積；ha)

年度 市町村	22	23	24	25	26
秩父市	(38) 305.2795	(24) 334.8592	(28) 429.9963	(13) 87.5820	(14) 106.9495
(旧秩父市)	(3) 20.9700	(4) 33.9500	(7) 91.8300	(2) 52.9900	(3) 26.2700
(旧吉田町)	(12) 24.0594	(6) 45.6092	(4) 15.4017	(3) 14.4120	(5) 30.1295
(旧大滝村)	(21) 253.2401	(11) 182.8300	(13) 281.5246	(7) 19.2600	(5) 49.5600
(旧荒川村)	(2) 7.0100	(3) 72.4700	(4) 41.2400	(1) 0.9200	(1) 0.9900
横瀬町	(2) 14.8000	(2) 7.3000	(3) 7.7600	(6) 43.9500	(4) 17.0900
皆野町	(0) 0.0000	(1) 0.2000	(2) 8.4600	(0) 0.0000	(6) 31.4341
長瀬町	(2) 1.5000	(1) 9.5000	(0) 0.0000	(0) 0.0000	(0) 0.0000
小鹿野町	(4) 63.1679	(9) 58.6244	(7) 34.1100	(7) 73.6997	(7) 81.6574
(旧小鹿野町)	(4) 63.1679	(8) 58.5746	(5) 16.6300	(4) 42.5300	(7) 81.6574
(旧両神村)	(0) 0.0000	(1) 0.0498	(2) 17.4800	(3) 31.1697	(0) 0.0000
計	(46) 384.7474	(37) 410.4836	(40) 480.3263	(26) 205.2317	(31) 237.1310

(注) 択、間伐を含む

( ) 内は件数

イ 土地形質変更許可

(単位：面積；ha)

年度 市町村	22	23	24	25	26
秩父市	(36) 25.1225	(29) 17.0855	(29) 14.7152	(28) 10.5044	(34) 9.0154
(旧秩父市)	(10) 13.9907	(7) 10.5965	(8) 9.2554	(2) 0.0328	(8) 1.9259
(旧吉田町)	(9) 3.0777	(8) 2.4091	(5) 1.1856	(8) 2.0397	(7) 3.0104
(旧大滝村)	(15) 7.2321	(11) 1.4779	(15) 4.2560	(17) 5.7668	(15) 3.7084
(旧荒川村)	(2) 0.8220	(3) 2.6020	(1) 0.0182	(1) 2.6651	(4) 0.3707
横瀬町	(5) 5.2626	(2) 0.7500	(4) 5.2767	(3) 0.4961	(3) 1.5671
皆野町	(2) 3.5306	(3) 0.5439	(1) 0.0760	(1) 0.0011	(1) 0.6562
長瀬町	(3) 0.7877	(2) 0.3249	(2) 0.1465	(2) 0.3249	(1) 0.0046
小鹿野町	(7) 2.5879	(9) 1.7832	(11) 5.0240	(8) 10.1943	(6) 1.7544
(旧小鹿野町)	(4) 1.9613	(6) 1.7358	(6) 2.7370	(6) 10.1354	(4) 1.6932
(旧両神村)	(3) 0.6266	(3) 0.0474	(5) 2.2870	(2) 0.0589	(2) 0.0612
計	(53) 37.2913	(45) 20.4875	(47) 25.2384	(42) 21.5208	(45) 12.9977

( ) 内は件数



## 15 森林管理道

### (1) 市町村別民有林森林管理道の現況

区分 市町村	路線数	現況延長 (m)					民有林 面積 (B)	林道 密度 (A/B)
		自動車道			軽車道	総延長 (A)		
		1級	2級	3級			5条森林 面積	
秩父市	85	34,312	146,272	28,275	5,318	214,177	38,581	5.6
横瀬町	16	5,885	19,323	11,488	0	36,696	4,084	9.0
皆野町	20	12,922	22,784	10,449	0	46,155	4,566	10.1
長瀬町	7	3,423	12,099	0	0	15,522	2,158	7.2
小鹿野町	54	25,754	65,454	20,450	0	111,658	14,174	7.9
計	(注) 2 166	(注) 3 82,296	(注) 4 265,932	70,662	5,318	424,208	63,563	6.7

(注) 1 路線数及び現況延長には、管内を通過するが、当所及び市町村が管理主体となっていない路線を含む。

2 複数の管理主体で管理する路線があるため、総路線数と市町村毎の路線数の合計は一致しない。

3 当所管内で他所管理の路線及び延長を含む。

1級 陣見山 4,966m (寄居林業)

2級 矢納檜尾 315m (寄居林業)

苅場坂 328m (川越農林振興センター)

奥武蔵1号 405m (川越農林振興センター)

4 延長には、東京大学演習林の森林管理道を含まない。

(2) 管理主体別森林管理道の現況

区分 市町村	路線 数	現況延長 (m)						舗装延長 (m)				舗装率
		自動車道			軽車道	合計	26年度		現況	26年度		
		1級	2級	3級			新設	左外 増減		新設	左外 増減	
県	30	77,803	107,344	9,444	0	194,591	838	0	138,406	0	0	71.1
秩父市	66	0	93,815	21,582	5,318	120,715	668	0	94,833	0	0	78.6
(旧秩父市)	7	0	12,685	690	4,413	17,788	0	0	10,777	0	0	60.6
(旧吉田町)	28	0	25,529	14,705	0	40,234	272	0	35,505	0	0	88.2
(旧大滝村)	19	0	45,653	2,826	0	48,479	396	0	39,124	0	0	80.7
(旧荒川村)	13	0	9,948	3,361	905	14,214	0	0	9,427	0	0	66.3
横瀬町	10	612	6,405	8,680	0	15,697	0	0	9,992	317	0	63.7
皆野町	15	923	13,639	10,574	0	25,136	0	0	22,759	188	0	90.5
長瀨町	6	0	12,026	0	0	12,026	0	0	10,858	0	0	90.3
小鹿野町	45	26	33,032	20,270	180	53,508	0	0	36,065	780	0	67.4
(旧小鹿野町)	19	26	18,617	1,300	180	20,123	0	0	15,139	0	0	75.2
(旧両神村)	26	0	14,415	18,970	0	33,385	0	0	20,926	780	0	62.7
計	(注) 1 162	79,364	266,261	70,550	5,498	421,673	1,506	0	312,913	1,285	0	74.2

(注) 1 複数の管理主体で管理する路線があるため、総路線数と管理主体ごとの路線数の合計とは一致しない。

2 管外で当所が管理する延長を含む。

2級 城峰1号 320m (神川町)

太田部峠2号 543m (神川町)

(3) 森林管理道事業の実績

(千円)

年度	開設事業 (注) 3	改良事業 (注) 4	舗装事業	施設災害復旧事業	合計 (注) 1、2
22	298,150	113,654	64,345	12,547	488,696
23	312,060	84,714	18,900	0	415,674
24	373,950	97,101	67,202	0	538,253
25	315,403	193,777	98,255	0	607,435
26	249,262	127,631	61,114	0	438,007
計	1,548,825	616,877	309,816	12,547	2,488,065

(注) 1 事業費は、繰越事業費を含む

## 16 「彩の国みどりの基金」活用事業

### (1) 水源地域の森づくり事業

平成22年度

市町村	針広混交林造成事業				広葉樹の森再生事業			里山再生事業 (ha)	森林活用施設整備事業	
	切捨 (ha)	搬出 (ha)	間伐 (ha)	作業道 (m)	林内整理 (ha)	広葉樹 植栽 (ha)	獣害 防護柵 (m)		(箇所)	(内容)
<b>秩父市</b>	265.12	62.21	327.33	18,696	5.00	9.35	5,315	16.80	1	
(旧秩父市)						7.35	3,482			
(旧吉田町)	22.63	4.54	27.17	341					1	作業道開設
(旧大滝村)	242.49	57.67	300.16	18,355	5.00	2.00	1,833			
(旧荒川村)										
<b>横瀬町</b>								2.70		
<b>皆野町</b>								7.90		
<b>長瀬町</b>								5.10		
<b>小鹿野町</b>	82.77		82.77			4.90	1,772	0.00		
(旧小鹿野町)	82.77									
(旧両神村)										
<b>計</b>	<b>347.89</b>	<b>62.21</b>	<b>410.10</b>	<b>18,696</b>	<b>5.00</b>	<b>14.25</b>	<b>7,087</b>	<b>32.50</b>	<b>1</b>	

平成23年度

市町村	針広混交林造成事業				広葉樹の森再生事業			里山再生事業 (ha)	森林活用施設整備事業	
	切捨 (ha)	搬出 (ha)	間伐 (ha)	作業道 (m)	林内整理 (ha)	広葉樹 植栽 (ha)	獣害 防護柵 (m)		(箇所)	(内容)
<b>秩父市</b>	286.21	0.30	286.51			21.96	6,321	18.78	1	
(旧秩父市)	127.45	0.30	127.75			21.96	6,321	12.25		
(旧吉田町)	11.40		11.40					6.53	1	作業道改良
(旧大滝村)	147.36		147.36							
(旧荒川村)										
<b>横瀬町</b>								0.22		
<b>皆野町</b>								3.93		
<b>長瀬町</b>								3.46		
<b>小鹿野町</b>	125.38	0.00	125.38					13.78		
(旧小鹿野町)	125.38		125.38					11.55		
(旧両神村)								2.23		
<b>計</b>	<b>411.59</b>	<b>0.30</b>	<b>411.89</b>		<b>0.00</b>	<b>21.96</b>	<b>6,321</b>	<b>40.17</b>	<b>1</b>	

平成24年度

市町村	針広混交林造成事業					広葉樹の森再生事業			里山再生事業 (ha)	森林活用施設整備事業	
	切捨 (ha)	搬出 (ha)	間伐 (ha)	樹皮ガード (ha)	作業道 (m)	林内整理 (ha)	広葉樹植栽 (ha)	獣害防護柵 (m)		(箇所)	(内容)
秩父市	(20.10) 222.05		(20.10) 222.05	34.08			12.70	3,398	18.49	1	
(旧秩父市)	102.21		102.21				12.70	3,398	11.13		
(旧吉田町)									6.65		
(旧大滝村)	(20.10) 119.84		(20.10) 119.84	34.08						1	歩道開設
(旧荒川村)									0.71		
横瀬町	(18.47) 18.47		(18.47) 18.47						(0.20) 0.20		
皆野町	(2.71) 2.71		(2.71) 2.71						12.65		
長瀬町									(6.80) 11.33		
小鹿野町	(26.62) 61.01		(26.62) 61.01		(2,061) 2,061				2.09		
(旧小鹿野町)	(26.62) 61.01		(26.62) 61.01		(2,061) 2,061				2.09		
(旧両神村)											
計	(67.90) 304.24		(67.90) 304.24	34.08	(2,061) 2,061		12.70	3,398	(7.00) 44.76	1	

平成25年度

市町村	針広混交林造成事業					広葉樹の森再生事業			里山再生事業 (ha)	森林活用施設整備事業	
	切捨 (ha)	搬出 (ha)	間伐 (ha)	樹皮ガード (ha)	作業道 (m)	林内整理 (ha)	広葉樹植栽 (ha)	獣害防護柵 (m)		(箇所)	(内容)
秩父市	(9.77) 60.97		(9.77) 60.97	88.50			27.04	8,975	(1.02) 8.22	1	
(旧秩父市)							27.04	8,975	(1.02) 2.63		
(旧吉田町)	(9.77) 9.77		(9.77) 9.77						5.59		
(旧大滝村)	51.20		51.20	88.50						1	歩道開設
(旧荒川村)											
横瀬町									(0.47) 0.47		
皆野町	(7.29) 7.29		(7.29) 7.29						(2.02) 6.29		
長瀬町	(2.86) 2.86		(2.86) 2.86						(6.72) 24.31		
小鹿野町	(9.21) 81.88		(9.21) 81.88		(1,100) 1,100				3.04		
(旧小鹿野町)	(9.21) 24.57		(9.21) 24.57		(1,100) 1,100				2.20		
(旧両神村)	57.31		57.31						0.84		
計	(29.13) 153.00		(29.13) 153.00	88.50	(1,100) 1,100		27.04	8,975	(10.23) 42.33	1	

※上段 ( ) 書き数量は補助事業による。内数字。

平成26年度

市町村	針広混交林造成事業					広葉樹の森再生事業			里山再生事業 (ha)	森林活用施設整備事業	
	切捨 (ha)	搬出 (ha)	間伐 (ha)	樹皮ガード (ha)	作業道 (m)	林内整理 (ha)	広葉樹植栽 (ha)	獣害防護柵 (m)		(箇所)	(内容)
<b>秩父市</b>	(114.93) 127.18		(114.93) 127.18	122.84			2.30	1,102	(1.03) 3.01		
(旧秩父市)	(71.42) 83.67		(71.42) 83.67						(0.51) 1.02		
(旧吉田町)	(13.78) 13.78		(13.78) 13.78						(0.52) 1.80		
(旧大滝村)	(7.54) 7.54		(7.54) 7.54	122.84			2.30	1,102		1	標識設置
(旧荒川村)	(22.19) 22.19		(22.19) 22.19						0.19		
<b>横瀬町</b>	(36.38) 36.38		(36.38) 36.38						0.62	1	歩道整備
<b>皆野町</b>	(9.53) 9.53		(9.53) 9.53						(4.04) 1.56		
<b>長瀬町</b>									(40.48) 4.01		
<b>小鹿野町</b>	(74.89) 168.01		(74.89) 168.01		(3,173) 3,173				7.14		
(旧小鹿野町)	(52.55) 88.43		(52.55) 88.43		(3,173) 3,173				0.67		
(旧両神村)	(22.34) 79.58		(22.34) 79.58						6.47		
<b>計</b>	(235.73) 341.10		(235.73) 341.10	122.84	(3,173) 3,173		2.30	1,102	(45.55) 16.34		

※上段( )書き数量は補助事業による。内数字。

## (2) 森林のウェルカムストリート整備事業

平成20～22年度

市町村	森林ふれあい施設整備工事			
	遊歩道	休憩ポイント	森林整備	備考
秩父市	391 m	1箇所	—	ふれあいの森
横瀬町	1020 m	2箇所	8 ha	県民の森
小鹿野町	530 m	5箇所	—	みどりの村
計	1941 m	8箇所	8 ha	

## (3) 森水空間創造事業

平成20年度

市町村	森水空間創造工事			
	森水空間整備		アプローチ空間整備	
	(箇所)	内容	(箇所)	内容
秩父市	2	巨石積工、歩道整備	2	舗装、駐車場整備
横瀬町			1	駐車場整備
小鹿野町	2	本数調整伐、構工、筋工、石板		
計	4		3	

平成21年度

市町村	森水空間創造工事					
	森水空間整備		湧水箇所の整備		アプローチ空間整備	
	(箇所)	内容	(箇所)	内容	(箇所)	内容
秩父市	2	練石張、歩道整備	1	湧水施設	3	木製標識、木製階段、本数調整伐
横瀬町					1	法面保護安全施設
小鹿野町	1	本数調整伐、柵工、筋工、看板	1	湧水施設	1	木製標識、植栽、駐車場
計	3		2		5	

# 17 林業機械の保有状況

(平成26年3月31日現在)

機械種名	単位	所有区分別数量										
		地方公共団体	学校	会社	森林組合	その他組合等		集落	研究機関	個人	合計	
						支援センター	その他					
索道	索道重量式	セト	0	0	0	0	0	0	0	0	0	0
	索道動力式	セト	0	0	1	0	0	0	0	0	0	1
集材機	小型集材機	台	0	0	17	2	0	0	0	0	10	29
	大型集材機	台	0	0	28	1	0	0	0	0	10	39
モノケーブル	台	0	0	1	0	0	0	0	0	0	1	
リモコンウィンチ	台	0	0	3	0	0	0	0	0	0	3	
自走式搬器	台	0	0	1	0	0	0	0	0	0	1	
モノレール	台	0	3	0	0	0	0	0	0	0	3	
運材車	20ps未満	台	0	2	9	4	0	0	0	0	9	24
	20ps以上	台	0	0	1	0	0	0	0	0	5	6
ホイールタイプトラクタ	台	0	0	0	0	0	0	0	0	0	0	
クローラタイプトラクタ	台	0	0	1	0	0	0	0	0	0	5	
育林用トラクタ	台	0	0	0	0	0	0	0	0	0	0	
フォークリフト	台	0	1	8	1	0	0	0	0	0	9	
フォークローダ	台	0	0	3	1	0	0	0	0	0	4	
クレーン	運材機能なし	台	0	0	0	0	0	0	0	0	0	0
	運材機能あり	台	0	1	12	1	0	0	0	0	8	22
グラブブル	運材機能なし	台	0	0	7	3	0	0	0	0	0	10
	運材機能あり	台	1	0	6	1	0	0	0	0	0	8
トラクタショベル	台	0	1	0	0	0	0	0	0	0	1	
ショベル系掘削機械	台	0	0	5	0	1	0	0	0	0	3	
チェーンソー	台	26	16	174	13	7	0	0	0	902	1138	
フェンソ-リモコン装置	台	0	0	0	0	0	0	0	0	0	0	
刈払機	台	28	13	103	12	5	0	0	0	593	754	
植穴堀機	台	0	0	0	0	0	0	0	0	0	0	
動力枝打機	自動木登り式	台	0	4	7	3	0	0	0	0	18	32
	上記以外	台	0	0	3	0	0	0	0	0	4	7
苗畑用トラクタ	台	0	2	2	0	0	0	0	0	0	4	
樹木粉碎機	台	0	1	1	0	0	0	0	0	0	2	
フェラーバンチャ	台	0	0	0	0	0	0	0	0	0	0	
スキッド	台	0	0	0	0	0	0	0	0	0	0	
プロセッサ	台	1	0	4	0	0	0	0	0	0	5	
ハーベスタ	台	0	0	3	2	0	0	0	0	0	5	
フォワーダ	台	0	0	8	5	0	0	0	0	0	14	
タワーヤーダ	台	0	1	0	0	0	0	0	0	0	1	
スイングヤーダ	台	(1)	0	0	4	0	0	0	0	0	4(5)	

※地方公共団体（埼玉県）所有のブロッサ（スイングヤーダ仕様）は、ブロッサとして計上し、スイングヤーダとしては（）で外数字とした。



## 18 林業改善資金貸付状況

(単位：件、千円)

年度 市町村	22		23		24		25		26	
	件数	金額	件数	金額	件数	金額	件数	金額	件数	金額
秩父市										
(旧秩父市)										
(旧吉田町)										
(旧大滝村)										
(旧荒川村)										
横瀬町										
皆野町										
長瀨町										
小鹿野町	1※	1,000								
(旧小鹿野町)	1※	1,000								
(旧両神村)										
合計										

※H22小鹿野町は林業就労資金

## 19 森林少年団の状況

(埼玉県緑化推進委員会資料 平成27年7月 森林少年団結成状況より)

名称	結成年度	団員数
小鹿野緑の少年隊	平成 3年	23名
国神小緑の少年団	平成 4年	93名
グリーン・アクティビティ・クラブ	平成 4年	8名
荒川東みどりの少年団	平成 5年	132名
横瀬緑の少年団	平成 6年	54名
荒川西みどりの少年団	平成 8年	112名
長瀨第一小緑の少年団	平成 8年	132名
芦ヶ久保みどりの少年団	平成10年	28名
計 9団体		582名

上記のほか休止団体 8団体

## 20 企業団体等による森づくり状況

### 1 秩父管内で森林づくり活動する企業・団体

(H27. 3. 31現在)

番号	企業・団体名（協定者等）	活動場所	面積
1	連合埼玉（農林公社）	秩父市（県造林）H20終了	0.13
2	積水化学工業(株)労働組合（農林公社）	皆野町（社営林）	1.50
3	生活クラブ生活協同組合（農林公社）	皆野町（社営林）H21終了	2.90
4	キヤノン電子(株) （秩父農林振興センター・三峯神社、農林公社）	秩父市（社営林、神社有林） 横瀬町（社営林）H23終了	2.20
5	J Aバンク埼玉県信連（農林公社）	皆野町（社営林）	5.44
6	さいたま中央倫理法人会（埼玉県・秩父市）	秩父市（市有林）H22終了	1.00
7	埼玉県トラック協会（埼玉県・農林公社）	秩父市外（市有林、民有林）	140.00
8	三国コカ・コーラボトリング(株)（埼玉県・農林公社）	秩父市、横瀬町（社営林）	15.40
9	埼玉県電気工事工業組合（農林公社）	秩父市（社営林）	3.26
10	秩父土建(株)（農林公社）	秩父市（社営林）H21終了	4.71
11	（財）ニッセイ緑の財団（埼玉県・皆野町）	皆野町（町有林）	3.33
12	津田工業(株)（埼玉県・長瀨町）	長瀨町（宝登山・共有林）	0.60
13	法政大学（皆野町）	皆野町（町有林）H24終了	2.00
14	熊高森づくりの会（埼玉県・長瀨町）	長瀨町（宝登山・共有林）	1.40
15	ダイドードリンコ(株)（農林公社）	小鹿野町（社営林）	3.00
16	さいたまコープ	秩父市（コープの森）	1.00
17	（社）日本旅行業協会（埼玉県、長瀨町）	長瀨町（宝登山・共有林） 秩父市（三峰社営林）	4.67
18	三菱UFJ信託銀行(株)	長瀨町（宝登山・共有林）	1.00
19	浦和ロータリークラブ	長瀨町（宝登山・共有林）	0.80
20	株式会社 OKUTA	皆野町（公社林）	17.92
21	秩父農工森づくりの会	秩父市（秩父市有林）	3.60
22	古郡ホーム株式会社	秩父市（公社林）	11.71
23	株式会社埼玉りそな銀行	長瀨町（宝登山・共有林）	0.54
24	NTT東日本埼玉	皆野町（公社林）H25終了	6.56
25	テイ・エステック(株)	皆野町（町有林）	2.10
26	（有）森林スマイル企画	小鹿野町（公社林）	0.40
27	ホームマック(株)	皆野町（町有林）	0.50
28	埼玉県信用農業協同組合連合会	皆野町（公社林）	5.00
29	サントリーホールディングス(株)	秩父市	—

## 2 1 林業関係団体

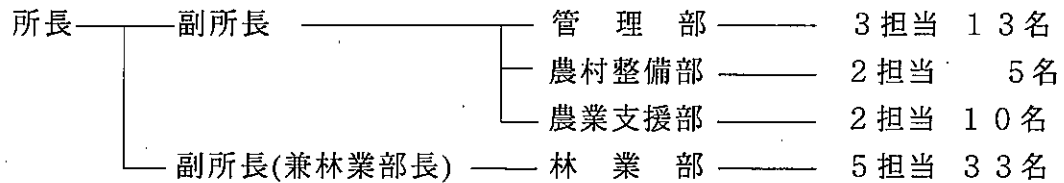
(H27. 4. 1現在)

団体名	代表者名	所在地	電 話
公益社団法人埼玉県農林公社	前田 敏之	[森林局] 368-0034 秩父市日野田町1-1-44 (秩父農林振興センター内)	0494-25-0291
秩父広域森林組合	岡田 勝久	368-0034 秩父市日野田町1-7-10	0494-26-5231
秩父林業対策協議会	久喜 邦康	369-1412 秩父市日野田町1-7-10 (秩父広域森林組合内)	0494-26-5231
秩父地域森林会議所	丸岡 庸一郎	(会長宅)	
大滝山林振興協議会	山中 敬久	369-1998 秩父市大滝985 (大滝総合支所地域振興課内)	0494-55-0862
秩父地域森林活用研究会	中村 雅夫	(会長宅)	
秩父中央木材協同組合	小林 忠作	369-1802 秩父市荒川上田野1460-2 (有限会社小林製材内)	0494-54-1012
西秩父商工会木材・製材業部会	横田 武芳	368-0105 小鹿野町下小鹿野2563-1 (横田木材株式会社内)	0494-75-0450
秩父地区木材利用拡大検討会	富田 育夫	369-1412 秩父郡皆野町皆野945-1 (富田建設株式会社内)	0494-62-2504
埼玉県きのこ振興会	山田 喜久	(会長宅)	
秩父ぎんなん研究会	原 荘之輔	(会長宅)	

## 2 2 秩父農林振興センターの組織概要

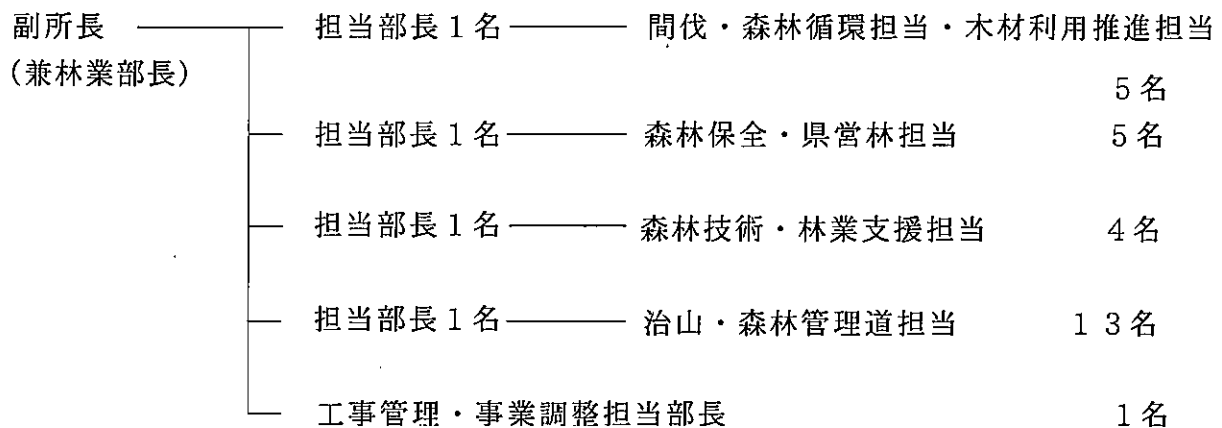
(1) 現況 (平成27年4月1日現在)

○センター全体



計63名

○林業部



計33名

(2) 案内図

